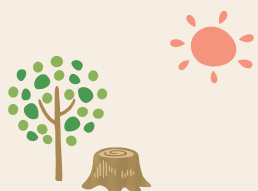


今日は
どこで遊ぶ?

子育て お出かけ ガイド



おでかけガイド





— 告 告 —

おでかけガイド

「トコロんでんき」で電気代見直しませんか？

ところざわ未来電力 **3**つの特徴

- POINT 1** 所沢市出資の電力会社
- POINT 2** 電気代を安くお得に！
- POINT 3** カンタン申し込み！



所沢市イメージ
マスコット
トコロん
© 所沢市

ところざわ未来電力

0800-170-6989 (フリーダイヤル)

受付時間 9:00~18:00 年末年始を除く

<https://tokorozawa-mirai.co.jp/>

所沢市宮本町二丁目21番4号(所沢市上下水道局庁舎内)

子育てサポートプラス



子育て中のご家庭を応援しています！加入から
3年間、毎年2ヵ月分の基本料金が無料！

※詳細は、ところざわ未来電力 HP にて！



「ライオンズでんき」もお申し込み受付中！
埼玉西武ライオンズのご支援にっとなり
さらに電気料金も1%お得に！



※ところざわ未来電力は埼玉西武ライオンズを応援しています

詳しくはこちらから！



お外に行こう!

ところっこ

お出かけガイド

各地区を代表する公園紹介

市内には、親子で遊ぶのにぴったりの公園がたくさん！
地区ごとにおすすめの公園を紹介しますので、ぜひお出かけしてみてください。



所沢航空発祥記念公園



バッテリーカー



ドッグラン

並木地区

所沢航空記念公園



米軍所沢通信基地の返還にともなって、その一部約50ヘクタールを埼玉県が広域公園として整備したもので、昭和53年に開園しました。

所沢市の中心に位置し公園全体は深い緑に包まれていて、都市におけるやすらぎの空間として親しまれています。

📍並木1-13 📞2998-4388(所沢航空記念公園管理事務所) 📍P97、102

子ども広場の遊具たち



クッションマット



大型複合遊具



スカイロープ



大型プレイスター



ネットクライミング

広告

こだわりのフードとドリンクを取り揃えております!

とところざわ

Blueberry Farm Cafe

Come In Now! OPEN

北海道ソフトクリーム

ヨーヒー

本格石窯ピッツァ

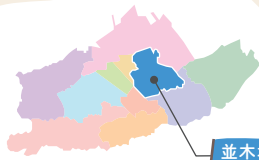
クロッフル

スムージー

果肉入りフルーツ炭酸ジュース

OPEN 10:00~17:00
CLOSED 月・火
(定休日が祝日の場合は営業)
Tel 04-2941-5518

おでかけガイド



並木地区



タワーザンローブ

並木地区

所沢カルチャーパーク

武蔵野の雑木林が広がる自然豊かな「みどり」を保全しながら、自然を身近に感じ市民が憩える自然環境型の総合公園です。

主な施設としては、大型複合遊具、デイキャンプ場、キャンプ場、多目的広場等があり、気軽にアウトドアを楽しむことができます。

📍 下新井1296-1 📞 2998-9196(公園課)
M P102



キャンプ場全体



かまど(炊事場内)



デイキャンプ場



— 告 告 —

120分食べ放題

ブルーベリー狩り

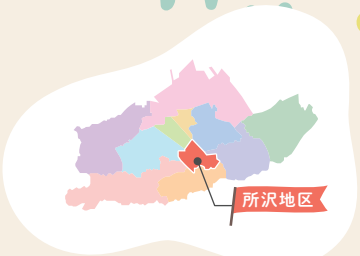
- 42種類 750本のブルーベリーを食べ比べ
- 食べながらブルーベリー摘み採りが可能
- 摘み採った実は、お買い上げ頂くこともできます。
- 車イスやベビーカー、サンダルOK!
- 休憩所あり! 摘み採った実をゆっくり食することもできます。

たくさんの笑顔があふれる所
それが
ところざわ
BlueberryFarm (要予約)
の目指す農園です!

【お問い合わせはこちらに】
ところざわ Blueberry Farm Cafe
Tel 04-2941-5518

お外に行こう!

ところっこ お出かけガイド





所沢地区

長者久保公園

所沢駅東口から歩いてすぐに位置しています。



広場の他に、すべり台、鉄棒、砂場など遊具が充実しています。

 くすのき台1-3-1  P99

所沢地区

山ノ上公園

航空公園駅西口に近い住宅街の中にあり、地域のみなさんの憩いの場として親しまれています。

 喜多町3  P102



— 告 告 —

歯科・小児歯科 下山歯科医院



診療時間

月・火 午前9:30～午後6:00
木・金・土 午後1:00～午後2:30
(昼休み)

休診日

水曜・日曜・祝日

急患随時受付

小手指南1-13-1  2921-3939



駐車場有

おでかけガイド

新所沢地区

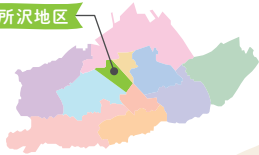
緑町中央公園 

園内にはスタジアム形式の多目的広場やステージの他に、冒険広場や健康遊具なども設置され、老若男女誰もが楽しめます。

 緑町1-7  P96




新所沢地区



新所沢地区

向陽第1公園

小さな公園ですが、目の前を電車が通ります。お子さんと一緒に手を振ってみませんか？

 向陽町2087-25  P96



ところっこ

お外に行こう!

お出かけガイド



新所沢東地区



新所沢東地区

弥生公園



複合遊具があり、のぼったり
走ったり、元気いっぱい遊ぶ
ことができます。

📍 弥生町1867-4 M P96

新所沢東地区

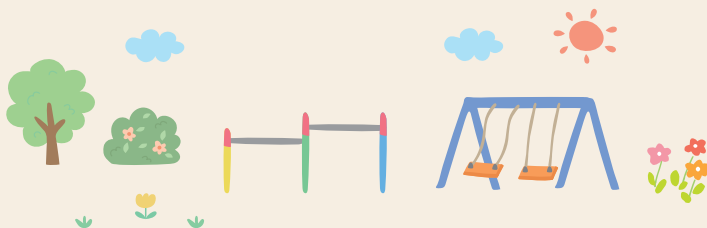
花園西公園

遊具広場と多目的広場のあ
る奥行のある公園です。多目
的広場の外周と並木の間に
は遊歩道があります。

📍 花園2-2405-7 M P101



おで
かけ
ガイ
ド



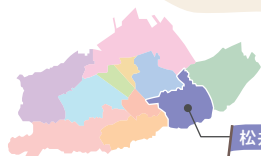
松井地区

東所沢公園



「ところざわサクラタウン」に隣接している約2万㎡の公園です。園内には雑木林、ブランコやターザンロープ等の遊具、芝生広場等があり、憩いの場として親しまれています。

📍 東所沢和田3-9 P103



松井地区



松井地区

松郷南公園

広くて走り回ることのできる公園です。ブランコ、すべり台、鉄棒などの遊具があります。

📍 松郷92-1 P102

— 告 告 —



東所沢あらた歯科

ARATA DENTAL CLINIC

診療時間	月	火	水	木	金	土	日・祝
9:00~13:00	●	●	●	/	●	●	/
14:30~20:00	●	●	●	/	●	14:30 18:00	/



所沢市東所沢 1-2-8

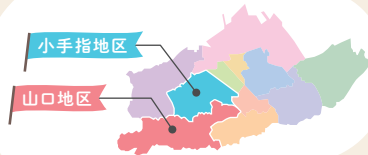
受付終了は午前・午後ともに診療時間の1時間前となります。

TEL : 04-2944-1121

ところっころ

お外に行こう!

お出かけガイド



山口地区



椿峰公園

東椿峰の住宅街の坂を上ると、急な崖に突きあたりますが、その地形をうまく利用した公園です。崖の上の斜面から道路沿いには桜が繁り、その下に設けられた遊歩道の春は、見応えのあるものになっています。

◎ 山口1028-73 M P101

小手指地区

小手指公園



D51機関車が展示されていることで親しまれています。機関車の展示は、午前10時から午後4時まで(水曜、年末年始を除く)です。

◎ 小手指町1-32 M P101



広告



金乗院 山口観音

安産祈願・初参り・七五三等
護摩祈願

所沢市上山口2203

TEL 04-2922-4258

FAX 04-2924-3878

おでかけガイド



小手指地区

北野公園 ②

市民プールがある公園として知られていますが、公園東側は桜の木に囲まれた広場と遊具があります。

📍 小手指町4-3 M P101



小手指地区

北野公園市民プール ②

- 📍 小手指町4-3 M P101
- ☎ 2998-9248 (教育委員会スポーツ振興課)
- 🕒 夏季期間
- 💰 一般・学生480円、高校生320円、
小中学生160円、未就学児無料、
回数券(小・中学生のみ)500円(4枚つづり)、
ロッカー1回30円

※施設の最新情報は、市ホームページでご確認ください。



▲ 遊泳プール



◀ スライダー

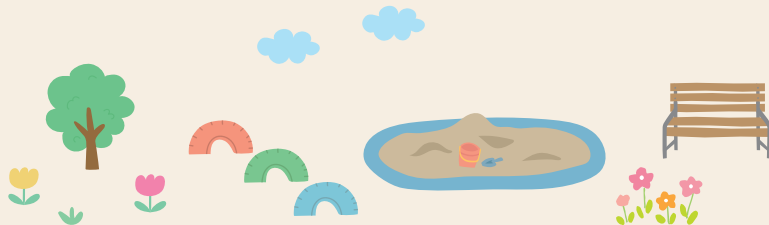


◀ 幼児用プール



◀ 児童用プール

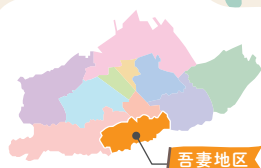
おでかけガイド



お外に行こう!

ところっころ

お出かけガイド

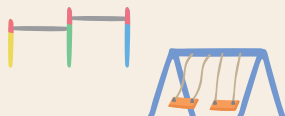


吾妻地区

ドレミの丘公園

荒幡小学校に隣接し、所沢駅周辺から狭山湖周辺までを一望できる景観地です。

📍 荒幡721 📍 P101



吾妻地区

松が丘中央公園

斜面には雑木林の面影が残り、平らにならされた部分はコミュニティ広場で、トチノキがアクセントをつけています。

📍 松が丘1-23-9 📍 P101



お出かけ時 3つの注意点

1 両手が空く
リュックサックで

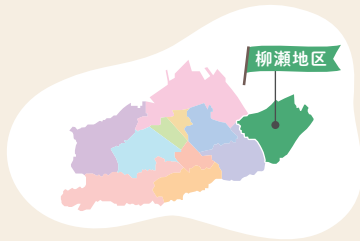
お子さんと手をつないだり抱っこしたりすることが多いため、両手が空いていると安心です。

2 公園や広場は、
すいている
場所・時間を選択

お子さんの健康を考慮し密集状態にならないよう、タイミングを調整しましょう。

3 スケジュールは
余裕をもって
ゆったりと…

オムツ替えや授乳などの時間を考慮しながら、無理のない日程を組みましょう。



柳瀬地区

滝の城址公園

緑に囲まれたエリア最大級の公園です。崖沿いの散策路や、野球場とテニスコートの運動施設などもあり、特徴ある総合公園です。

城23-1 P103



柳瀬地区

新郷公園

東所沢2丁目の住宅街の一角にあります。広場を取り巻くモクレンがポイントです。

東所沢2-40 P103



お出かけする時の持ち物リスト

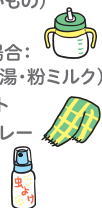


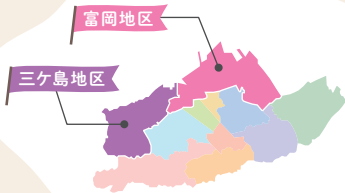
天気や暑さ・寒さの影響を受けやすい子ども、特に乳幼児を守るのも親の役割です。お出かけの際は、次の物を常備し、ポーチなどでひとまとめにしておくといいですよ。

- タオル(大・小)
- おむつ・おしりふき
- 帽子
- 着替え
- おやつ
- 母子手帳
- 授乳ケープ
- ビニール袋(使用済みおむつ入れ)



- お気に入りのおもちゃ(音の出ないもの)
- 飲み物(ミルクの場合: ほ乳瓶・お湯・粉ミルク)
- ブランケット
- 虫除けスプレー





三ヶ島地区

若狭いこいの森公園

名前のとおり、森のような木々がきれいな公園です。

📍 若狭4-2496-1 📞 P101



富岡地区

道傍公園

入り口には、この地区の歴史と区画整理の経緯を記した碑が建っています。水の回りに雑木林を残しているのも合わせて、歴史を語る公園です。

📍 中富南2-20 📞 P102



ふれあい遊びを楽しもう! あんよの頃

ボール遊び

まだ真下に落としたり、思いもよらない方向へ投げたりしますが、拾って渡し、繰り返すことを楽しみます。



両足でジャンプ

低い段差で両手をつなぎ、かけ声をかけて両足で跳びます。



市民の森

所沢市内に残された貴重なみどりを守り育てるとともに、市民の皆さんの憩いの場として利用していただくため、市民の森を設置しています。

この市民の森は、山林所有者の方々のご協力を得て開設されたもので、自然の景観をこわさないように、森の整備は散策路やベンチなど最小限にとどめています。

自然を身近に
感じよう



荒幡富士市民の森

荒幡富士市民の森は、地元の人たちによって造られた「荒幡富士」があり、頂上に登ると晴天の日には市街地はもとより遠くの雄大な山々の眺めが楽しめます。

📍 荒幡782ほか M P101



若狭山の神市民の森

狭山ヶ丘駅の近く、住宅街の中にある数少ない雑木林の一つで、市民の森の中には、「山の神」と呼ばれる小さな祠ほこらがあり、みちびらきさるたひこのおおかみの神「猿田彦大神」がまつられています。

📍 若狭4-2521-2ほか M P101



若狭地藏市民の森

この森も狭山ヶ丘駅近くにあり、古くから「地藏の森」と呼ばれていたことから、市民の森の名前となりました。若狭山の神と同じく、住宅地に残る数少ない雑木林の一つです。

📍 若狭1-2937ほか M P101



牛沼市民の森

牛沼市民の森は、クヌギ、コナラ、シラカシなどの混合林を始め、東側の竹林が広がる中に神明神社があり、変化に富んだ中にも、落ち着いた雰囲気をかもし出しています。

📍 牛沼410ほか M P102



若狭二丁目市民の森

住宅に囲まれた貴重な雑木林です。令和5年度に園路などの整備が完了しました。散策路を歩くと木漏れ日が心地よく、四季を感じることができます。

📍 若狭二丁目2578-3ほか M P101

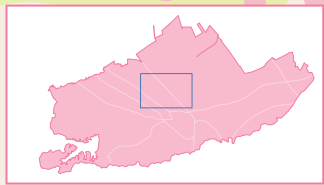
エリア別 マップ

市内中心地1



エリア別マップ

- 公 公園
- 保 保育園
- 病 病児・病後児保育
- 幼 幼稚園
- 童 児童クラブ
- 地保 地域型保育事業
- 認 認定こども園
- 児 児童館
- 図 図書館
- 市 市施設
- 児発 児童発達支援
- テ 放課後等デイサービス



エリア別マップ

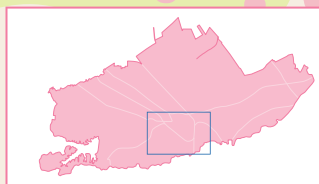
エリア別 マップ

市内中心地2



エリア別マップ

- 公 公園 保 保育園 病 病児・病後児保育 幼 幼稚園
- 童 児童クラブ 地保 地域型保育事業 認 認定こども園
- 児 児童館 図 図書館 市 市施設 児発 児童発達支援
- デ 放課後等デイサービス



エリア別マップ

エリア別 マップ

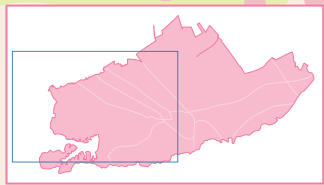
市内西部

この地図の制作にあたっては、ジオテクノロジーズ株式会社の地図データベースを使用しました。
©2023 GeoTechnologies, Inc.



エリア別マップ

- 公 公園 保 保育園 病 病児・病後児保育 幼 幼稚園
- 童 児童クラブ 地保 地域型保育事業 認 認定こども園
- 児 児童館 図 図書館 市 市施設 児発 児童発達支援
- テ 放課後等デイサービス



エリア別マップ

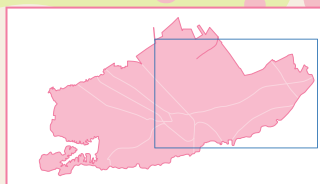
エリア別 マップ

市内東部



エリア別マップ

- 公 公園
- 保 保育園
- 病 病児・病後児保育
- 幼 幼稚園
- 童 児童クラブ
- 地保 地域型保育事業
- 認 認定こども園
- 児 児童館
- 図 図書館
- 市 市施設
- 児発 児童発達支援
- テ 放課後等デイサービス



この地図の制作にあたっては、ジオテクノロジーズ株式会社の地図データベースを使用しました。
© 2023 GeoTechnologies, Inc.



0 1km

エリア別マップ

ところっこ子育てガイドブック

妊娠

出産

子育て

令和6年度版



発行

所沢市 × 株式会社サイネックス

広告販売

株式会社サイネックス 西東京支店
〒190-0003 東京都立川市栄町6丁目1番地の1
☎042-538-1040

制作

株式会社サイネックス 東京本部
〒102-0083 東京都千代田区麹町5-3
☎03-3265-6541 (代表)

※掲載している広告は、令和6年2月現在の情報です。



見やすく読みまちがえにくい
ユニバーサルデザインフォント
を採用しています。

無断で複写、転載することをご遠慮ください。

キミの可能性は無限大!

豊かな心を育てる

楽しく学べる

天才的な力が身につく

認めてほめて愛して育てる

七田式 SHIKIDA

胎教コース 赤ちゃんコース

幼児コース プログラミングコース

0歳から始める幼児教室

大泉スワロー教室
電話 03-3925-6006

練馬教室
電話 03-3994-3970

所沢教室
電話 04-2936-7283