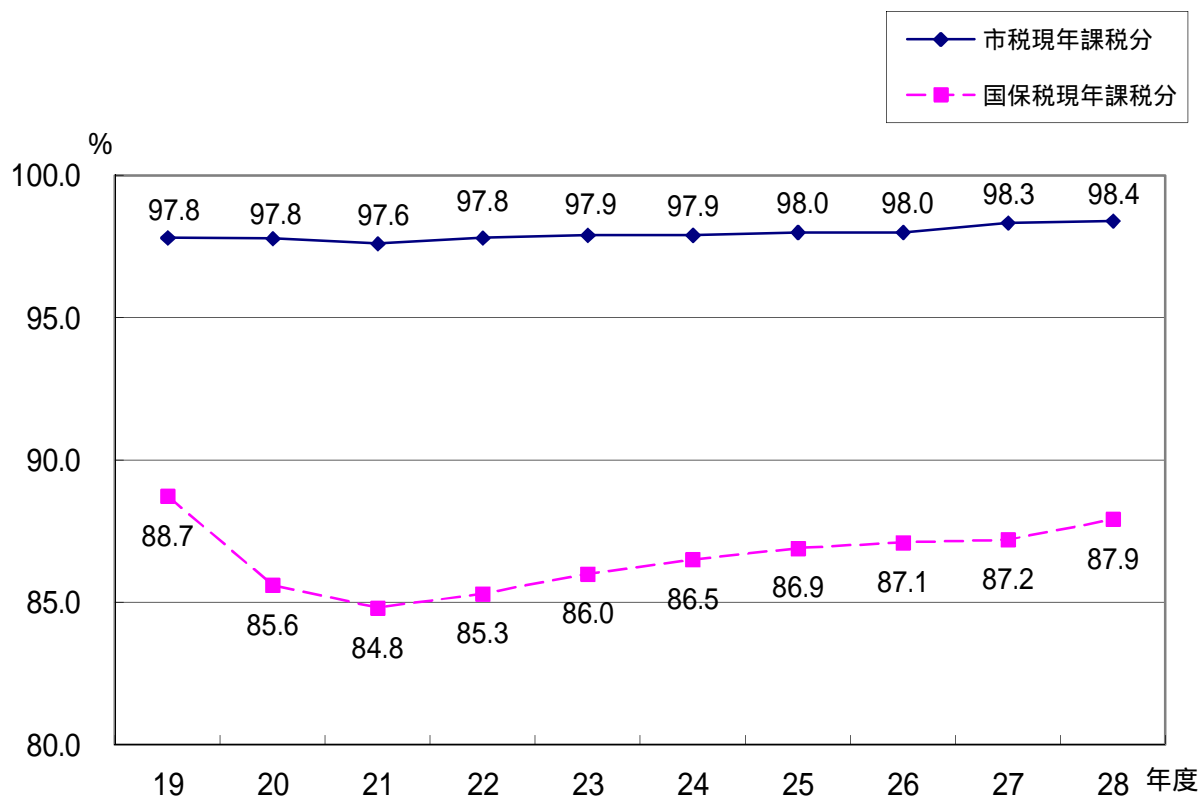


## 7 収 納

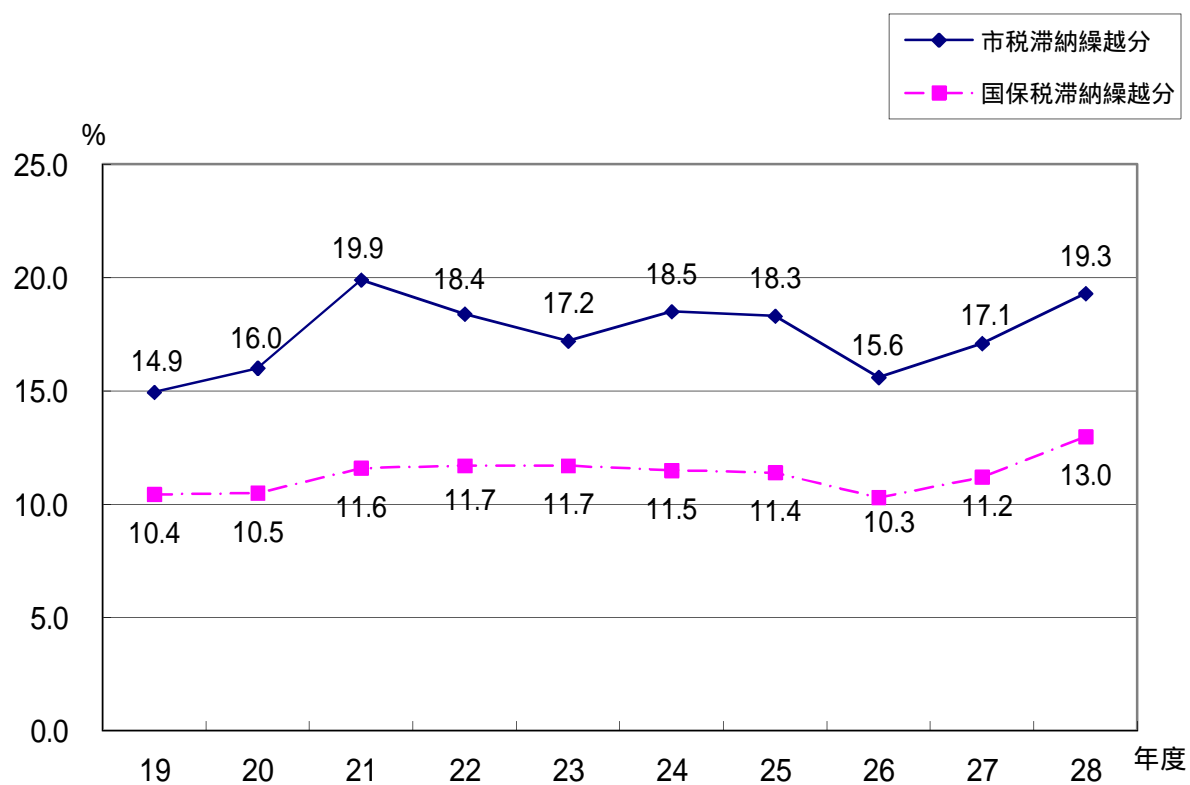
- ( 1 ) 市税収納率の推移
- ( 2 ) 年度別・税目別決算額
- ( 3 ) 年度別・国民健康保険税決算額
- ( 4 ) 消滅事由別・不納欠損処分状況
- ( 5 ) 年度別・不納欠損処分状況
- ( 6 ) 年度別・収入未済額と滞納者の推移(国保税除く)
- ( 7 ) 年度別・滞納処分執行件数
- ( 8 ) 口座振替利用状況

# (1) 市税収納率の推移

【現年課税分】



【滞納繰越分】



## (2) 年度別・税目別決算額

単位:円

税目等	24			25		
	調定額	収入済額	収納率	調定額	収入済額	収納率
個人市民税計	24,705,402,773	21,971,453,339	88.93%	24,567,752,929	21,913,796,977	89.20%
現年課税分	22,114,925,633	21,511,978,440	97.27%	22,136,635,873	21,527,784,926	97.25%
普通徴収	6,250,663,500	5,671,251,040	90.73%	6,252,114,000	5,661,863,143	90.56%
特別徴収	15,864,262,133	15,840,727,400	99.85%	15,884,521,873	15,865,921,783	99.88%
滞納繰越分	2,590,477,140	459,474,899	17.74%	2,431,117,056	386,012,051	15.88%
法人市民税計	3,062,915,173	2,977,401,740	97.21%	3,062,681,576	2,985,800,244	97.49%
現年課税分	2,988,354,800	2,966,873,800	99.28%	2,991,361,800	2,972,630,800	99.37%
滞納繰越分	74,560,373	10,527,940	14.12%	71,319,776	13,169,444	18.47%
固定資産税計	20,369,856,385	18,770,043,162	92.15%	20,515,931,306	19,022,341,585	92.72%
現年課税分	18,830,744,100	18,459,333,991	98.03%	19,040,262,600	18,696,993,724	98.20%
滞納繰越分	1,539,112,285	310,709,171	20.19%	1,475,668,706	325,347,861	22.05%
国有資産等所在 市町村交付金	198,396,200	198,396,200	100.00%	185,778,300	185,778,300	100.00%
軽自動車税計	315,710,409	282,291,679	89.41%	324,505,366	292,707,569	90.20%
現年課税分	284,807,500	276,679,614	97.15%	296,099,800	287,996,720	97.26%
滞納繰越分	30,902,909	5,612,065	18.16%	28,405,566	4,710,849	16.58%
市たばこ税計	1,966,271,228	1,966,271,228	100.00%	2,155,327,098	2,155,327,098	100.00%
現年課税分	1,966,271,228	1,966,271,228	100.00%	2,155,327,098	2,155,327,098	100.00%
滞納繰越分	0	0	-	0	0	-
特別土地保有税計	50,380,400	0	0.00%	42,784,500	0	0.00%
現年課税分	0	0	-	0	0	-
滞納繰越分	50,380,400	0	0.00%	42,784,500	0	0.00%
事業所税計	729,904,100	723,929,600	99.18%	741,528,600	738,486,100	99.59%
現年課税分	724,622,200	720,458,200	99.43%	735,554,100	734,322,100	99.83%
滞納繰越分	5,281,900	3,471,400	65.72%	5,974,500	4,164,000	69.70%
都市計画税計	3,972,983,665	3,660,952,425	92.15%	3,988,532,175	3,698,161,236	92.72%
現年課税分	3,672,791,700	3,600,350,994	98.03%	3,701,645,300	3,634,909,883	98.20%
滞納繰越分	300,191,965	60,601,431	20.19%	286,886,875	63,251,353	22.05%
総合計	55,371,820,333	50,550,739,373	91.29%	55,584,821,850	50,992,399,109	91.74%
現年課税分合計	50,780,913,361	49,700,342,467	97.87%	51,242,664,871	50,195,743,551	97.96%
滞納繰越分合計	4,590,906,972	850,396,906	18.52%	4,342,156,979	796,655,558	18.35%

## 国民健康保険税

現年課税分	9,639,944,800	8,345,672,100	86.57%	9,524,011,600	8,283,897,059	86.98%
滞納繰越分	6,900,662,670	795,299,608	11.52%	7,006,983,145	801,834,789	11.44%
国民健康保険税合計	16,540,607,470	9,140,971,708	55.26%	16,530,994,745	9,085,731,848	54.96%

収入済額は還付未済額を含む額

単位：円

税目等	26			27		
	調定額	収入済額	収納率	調定額	収入済額	収納率
個人市民税計	24,596,777,120	21,982,653,579	89.37%	24,604,664,490	22,144,534,620	90.00%
現年課税分	22,209,202,413	21,620,680,200	97.35%	22,246,810,070	21,766,905,117	97.84%
普通徴収	6,312,140,603	5,748,291,204	91.07%	5,409,708,755	4,950,483,269	91.51%
特別徴収	15,897,061,810	15,872,388,996	99.84%	16,837,101,315	16,816,421,848	99.88%
滞納繰越分	2,387,574,707	361,973,379	15.16%	2,357,854,420	377,629,503	16.02%
法人市民税計	3,232,517,722	3,167,698,478	97.99%	3,636,873,662	3,539,806,160	97.33%
現年課税分	3,162,754,900	3,158,746,783	99.87%	3,555,300,500	3,530,043,577	99.29%
滞納繰越分	69,762,822	8,951,695	12.83%	81,573,162	9,762,583	11.97%
固定資産税計	20,775,821,477	19,229,521,747	92.56%	20,861,998,208	19,385,316,556	92.92%
現年課税分	19,341,314,600	18,991,227,704	98.19%	19,397,541,300	19,105,398,934	98.49%
滞納繰越分	1,434,506,877	238,294,043	16.61%	1,464,456,908	279,917,622	19.11%
国有資産等所在 市町村交付金	202,326,800	202,326,800	100.00%	194,220,600	194,220,600	100.00%
軽自動車税計	337,826,026	305,574,421	90.45%	350,232,495	318,840,407	91.04%
現年課税分	309,996,900	301,176,100	97.15%	322,083,600	313,888,900	97.46%
滞納繰越分	27,829,126	4,398,321	15.80%	28,148,895	4,951,507	17.59%
市たばこ税計	2,085,632,156	2,085,632,156	100.00%	2,037,307,100	2,037,307,100	100.00%
現年課税分	2,085,632,156	2,085,632,156	100.00%	2,037,307,100	2,037,307,100	100.00%
滞納繰越分	0	0	-	0	0	-
特別土地保有税計	42,784,500	0	0.00%	42,784,500	0	0.00%
現年課税分	0	0	-	0	0	-
滞納繰越分	42,784,500	0	0.00%	42,784,500	0	0.00%
事業所税計	730,890,700	727,004,100	99.47%	712,886,000	710,899,300	99.72%
現年課税分	727,848,200	725,772,100	99.71%	710,447,800	708,823,200	99.77%
滞納繰越分	3,042,500	1,232,000	40.49%	2,438,200	2,076,100	85.15%
都市計画税計	4,031,596,900	3,731,533,422	92.56%	4,048,417,863	3,761,855,896	92.92%
現年課税分	3,753,227,100	3,685,291,909	98.19%	3,764,228,200	3,707,535,930	98.49%
滞納繰越分	278,369,800	46,241,513	16.61%	284,189,663	54,319,966	19.11%
総合計	56,036,173,401	51,431,944,703	91.78%	56,489,384,918	52,092,780,639	92.22%
現年課税分合計	51,792,303,069	50,770,853,752	98.03%	52,227,939,170	51,364,123,358	98.35%
滞納繰越分合計	4,243,870,332	661,090,951	15.58%	4,261,445,748	728,657,281	17.10%

国民健康保険税

現年課税分	9,256,705,100	8,073,774,346	87.22%	9,326,176,400	8,146,255,240	87.35%
滞納繰越分	6,896,950,295	709,563,792	10.29%	6,610,648,555	742,928,344	11.24%
国民健康保険税合計	16,153,655,395	8,783,338,138	54.37%	15,936,824,955	8,889,183,584	55.78%

収入済額は還付未済額を含む額

## (2) 年度別・税目別決算額(つづき)

単位:円

税目等	年度	28		
		調定額	収入済額	収納率
個人市民税計		24,865,693,635	22,533,591,535	90.62%
現年課税分		22,592,665,212	22,126,168,662	97.94%
普通徴収		5,336,034,488	4,894,207,759	91.72%
特別徴収		17,256,630,724	17,231,960,903	99.86%
滞納繰越分		2,273,028,423	407,422,873	17.92%
法人市民税計		2,997,383,223	2,897,922,658	96.68%
現年課税分		2,901,440,500	2,884,519,600	99.42%
滞納繰越分		95,942,723	13,403,058	13.97%
固定資産税計		21,081,987,928	19,703,602,222	93.46%
現年課税分		19,654,760,400	19,396,084,339	98.68%
滞納繰越分		1,427,227,528	307,517,883	21.55%
国有資産等所在 市町村交付金		188,485,100	188,485,100	100.00%
軽自動車税計		426,920,229	392,309,891	91.89%
現年課税分		398,236,400	386,801,200	97.13%
滞納繰越分		28,683,829	5,508,691	19.20%
市たばこ税計		1,984,394,718	1,984,394,995	100.00%
現年課税分		1,984,394,718	1,984,394,995	100.00%
滞納繰越分		0	0	-
特別土地保有税計		6,226,900	0	0.00%
現年課税分		0	0	-
滞納繰越分		6,226,900	0	0.00%
事業所税計		735,136,700	735,136,700	100.00%
現年課税分		733,512,100	733,512,100	100.00%
滞納繰越分		1,624,600	1,624,600	100.00%
都市計画税計		4,062,498,128	3,796,881,501	93.46%
現年課税分		3,787,469,700	3,737,622,847	98.68%
滞納繰越分		275,028,428	59,258,654	21.55%
総合計		56,348,726,561	52,232,324,602	92.69%
現年課税分合計		52,240,964,130	51,437,588,843	98.46%
滞納繰越分合計		4,107,762,431	794,735,759	19.35%

## 国民健康保険税

現年課税分	8,915,496,600	7,848,720,132	88.03%
滞納繰越分	6,404,620,867	831,579,378	12.98%
国民健康保険税合計	15,320,117,467	8,680,299,510	56.66%

収入済額は還付未済額を含む額

## (3) 年度別・国民健康保険税決算額

単位: 円

税目等			23			24		
			調定額	収入済額	収納率	調定額	収入済額	収納率
医療給付費分	現年課税分	一般	6,350,579,635	5,463,301,017	86.03%	6,256,749,982	5,420,199,026	86.63%
		退職	430,748,127	413,312,163	95.95%	403,317,663	389,259,306	96.51%
		合計	6,781,327,762	5,876,613,180	86.66%	6,660,067,645	5,809,458,332	87.23%
	滞納繰越分	一般	5,042,682,157	586,794,244	11.64%	5,036,659,452	580,343,579	11.52%
		退職	142,963,322	21,044,023	14.72%	133,130,487	19,652,407	14.76%
		合計	5,185,645,479	607,838,267	11.72%	5,169,789,939	599,995,986	11.61%
後期高齢者支援金等分	現年課税分	一般	2,352,751,768	1,981,174,190	84.21%	2,329,195,340	1,977,140,009	84.89%
		退職	156,660,270	149,809,960	95.63%	149,198,915	143,509,672	96.19%
		合計	2,509,412,038	2,130,984,150	84.92%	2,478,394,255	2,120,649,681	85.57%
	滞納繰越分	一般	1,008,425,363	118,025,512	11.70%	1,241,029,884	139,556,047	11.25%
		退職	20,491,426	3,565,027	17.40%	24,913,433	4,276,513	17.17%
		合計	1,028,916,789	121,590,539	11.82%	1,265,943,317	143,832,560	11.36%
介護納付金分	現年課税分	一般	442,668,498	354,016,470	79.97%	434,261,930	350,842,826	80.79%
		退職	71,244,102	68,151,991	95.66%	67,220,970	64,721,261	96.28%
		合計	513,912,600	422,168,461	82.15%	501,482,900	415,564,087	82.87%
	滞納繰越分	一般	432,212,048	46,650,877	10.79%	447,796,138	48,733,687	10.88%
		退職	16,879,396	2,711,809	16.07%	17,133,276	2,737,375	15.98%
		合計	449,091,444	49,362,686	10.99%	464,929,414	51,471,062	11.07%
総合計	現年課税分	一般	9,145,999,901	7,798,491,677	85.27%	9,020,207,252	7,748,181,861	85.90%
		退職	658,652,499	631,274,114	95.84%	619,737,548	597,490,239	96.41%
		合計	9,804,652,400	8,429,765,791	85.98%	9,639,944,800	8,345,672,100	86.57%
	滞納繰越分	一般	6,483,319,568	751,470,633	11.59%	6,725,485,474	768,633,313	11.43%
		退職	180,334,144	27,320,859	15.15%	175,177,196	26,666,295	15.22%
		合計	6,663,653,712	778,791,492	11.69%	6,900,662,670	795,299,608	11.52%
	総合計		16,468,306,112	9,208,557,283	55.92%	16,540,607,470	9,140,971,708	55.26%

一般 = 一般被保険者 退職 = 退職被保険者  
収入済額は還付未済額を含む額

## (3) 年度別・国民健康保険税決算額(つづき)

単位:円

税目等			25			26		
			調定額	収入済額	収納率	調定額	収入済額	収納率
医療給付費分	現年課税分	一般	6,228,187,267	5,426,713,919	87.13%	6,149,195,267	5,378,382,308	87.46%
		退職	361,208,529	348,194,840	96.40%	287,259,353	277,985,034	96.77%
		合計	6,589,395,796	5,774,908,759	87.64%	6,436,454,620	5,656,367,342	87.88%
	滞納繰越分	一般	4,968,442,129	569,099,516	11.45%	4,790,601,464	492,603,035	10.28%
		退職	116,470,083	17,361,961	14.91%	105,210,425	13,240,663	12.58%
		合計	5,084,912,212	586,461,477	11.53%	4,895,811,889	505,843,698	10.33%
後期高齢者支援金等分	現年課税分	一般	2,314,654,871	1,977,104,891	85.42%	2,256,475,466	1,935,249,204	85.76%
		退職	133,139,245	127,882,419	96.05%	104,586,615	100,716,302	96.30%
		合計	2,447,794,116	2,104,987,310	86.00%	2,361,062,081	2,035,965,506	86.23%
	滞納繰越分	一般	1,424,833,317	159,321,100	11.18%	1,510,593,883	154,249,135	10.21%
		退職	26,631,034	4,533,657	17.02%	26,704,088	3,790,424	14.19%
		合計	1,451,464,351	163,854,757	11.29%	1,537,297,971	158,039,559	10.28%
介護納付金分	現年課税分	一般	427,166,343	346,618,566	81.14%	412,327,554	336,192,923	81.54%
		退職	59,655,345	57,382,424	96.19%	46,860,845	45,248,575	96.56%
		合計	486,821,688	404,000,990	82.99%	459,188,399	381,441,498	83.07%
	滞納繰越分	一般	454,555,546	49,021,713	10.78%	448,752,132	43,732,902	9.75%
		退職	16,051,036	2,496,842	15.56%	15,088,303	1,947,633	12.91%
		合計	470,606,582	51,518,555	10.95%	463,840,435	45,680,535	9.85%
総合計	現年課税分	一般	8,970,008,481	7,750,437,376	86.40%	8,817,998,287	7,649,824,435	86.75%
		退職	554,003,119	533,459,683	96.29%	438,706,813	423,949,911	96.64%
		合計	9,524,011,600	8,283,897,059	86.98%	9,256,705,100	8,073,774,346	87.22%
	滞納繰越分	一般	6,847,830,992	777,442,329	11.35%	6,749,947,479	690,585,072	10.23%
		退職	159,152,153	24,392,460	15.33%	147,002,816	18,978,720	12.91%
		合計	7,006,983,145	801,834,789	11.44%	6,896,950,295	709,563,792	10.29%
	総合計		16,530,994,745	9,085,731,848	54.96%	16,153,655,395	8,783,338,138	54.37%

一般 = 一般被保険者 退職 = 退職被保険者  
収入済額は還付未済額を含む額

単位：円

税目等			27			28		
			調定額	収入済額	収納率	調定額	収入済額	収納率
医療給付費分	現年課税分	一般	6,300,746,894	5,515,980,394	87.54%	6,114,093,789	5,400,313,306	88.22%
		退職	210,731,219	203,537,552	96.59%	123,838,207	119,320,021	96.33%
		合計	6,511,478,113	5,719,517,946	87.84%	6,237,931,996	5,519,633,327	88.38%
	滞納繰越分	一般	4,521,714,437	509,078,793	11.26%	4,334,756,407	567,103,066	13.07%
		退職	87,031,658	12,054,535	13.85%	75,297,428	9,647,726	12.81%
		合計	4,608,746,095	521,133,328	11.31%	4,410,053,835	576,750,792	13.07%
後期高齢者支援金等分	現年課税分	一般	2,292,705,866	1,982,802,016	86.48%	2,213,333,616	1,933,051,095	87.22%
		退職	74,106,804	71,275,303	96.18%	43,503,750	41,784,304	93.03%
		合計	2,366,812,670	2,054,077,319	86.79%	2,256,837,366	1,974,835,399	87.39%
	滞納繰越分	一般	1,531,681,454	169,579,527	11.07%	1,542,602,739	197,070,253	12.77%
		退職	24,925,005	3,493,460	14.02%	22,869,184	3,265,575	14.28%
		合計	1,556,606,459	173,072,987	11.12%	1,565,471,923	200,335,828	12.79%
介護納付金分	現年課税分	一般	414,839,487	340,811,127	82.15%	401,375,457	335,600,579	83.48%
		退職	33,046,130	31,848,848	96.38%	19,351,781	18,650,827	96.14%
		合計	447,885,617	372,659,975	83.20%	420,727,238	354,251,406	84.06%
	滞納繰越分	一般	432,240,169	47,046,937	10.88%	417,437,448	52,906,384	12.67%
		退職	13,055,832	1,675,092	12.83%	11,657,661	1,586,374	13.61%
		合計	445,296,001	48,722,029	10.94%	429,095,109	54,492,758	12.70%
総合計	現年課税分	一般	9,008,292,247	7,839,593,537	87.03%	8,728,802,862	7,668,964,980	87.75%
		退職	317,884,153	306,661,703	96.47%	186,693,738	179,755,152	96.24%
		合計	9,326,176,400	8,146,255,240	87.35%	8,915,496,600	7,848,720,132	88.03%
	滞納繰越分	一般	6,485,636,060	725,705,257	11.19%	6,294,796,594	817,079,703	12.97%
		退職	125,012,495	17,223,087	13.78%	109,824,273	14,499,675	13.20%
		合計	6,610,648,555	742,928,344	11.24%	6,404,620,867	831,579,378	12.98%
	総合計		15,936,824,955	8,889,183,584	55.78%	15,320,117,467	8,680,299,510	56.66%

一般 = 一般被保険者 退職 = 退職被保険者  
収入済額は還付未済額を含む額



(4) 消滅事由別・不納欠損処分状況

消滅事由			年度		24 (一般会計分)						25 (一般会計分)					
			滞納繰越分		現年課税分		計		滞納繰越分		現年課税分		計			
			税額	件数	税額	件数	税額	件数	税額	件数	税額	件数	税額	件数		
地方税法第十五条の七	第四項該当 3年間で消滅	無財産	千円	件	千円	件	千円	件	千円	件	千円	件	千円	件		
		生活困窮	20,848	1,164	—	—	20,848	1,164	14,551	677	—	—	14,551	677		
		所在・財産不明	19,701	1,094	—	—	19,701	1,094	23,586	1,638	—	—	23,586	1,638		
		小計	12,504	468	—	—	12,504	468	5,842	287	—	—	5,842	287		
	第5項該当 (即時消滅)	53,053	2,726	—	—	53,053	2,726	43,979	2,602	—	—	43,979	2,602			
地方税法第18条該当 (消滅時効の完成)		279,902	10,651	—	—	279,902	10,651	169,358	7,623	—	—	169,358	7,623			
計		141,037	6,931	—	—	141,037	6,931	132,063	7,268	—	—	132,063	7,268			
計		473,992	20,308	—	—	473,992	20,308	345,400	17,493	—	—	345,400	17,493			

件数は、固定資産税と重複するため都市計画税の件数を控除した数値

消滅事由			年度		24 (国保特別会計分)						25 (国保特別会計分)					
			滞納繰越分		現年課税分		計		滞納繰越分		現年課税分		計			
			税額	件数	税額	件数	税額	件数	税額	件数	税額	件数	税額	件数		
地方税法第十五条の七	第四項該当 3年間で消滅	無財産	千円	件	千円	件	千円	件	千円	件	千円	件	千円	件		
		生活困窮	55,087	389	—	—	55,087	389	31,812	1,344	—	—	31,812	1,344		
		所在・財産不明	99,605	1,198	—	—	99,605	1,198	88,121	5,596	—	—	88,121	5,596		
		小計	13,127	270	—	—	13,127	270	8,882	878	—	—	8,882	878		
	第5項該当 (即時消滅)	167,819	1,857	—	—	167,819	1,857	128,815	7,818	—	—	128,815	7,818			
地方税法第18条該当 (消滅時効の完成)		31,287	262	—	—	31,287	262	147,449	6,208	—	—	147,449	6,208			
計		150,088	2,265	—	—	150,088	2,265	229,831	16,574	—	—	229,831	16,574			
計		349,194	4,384	—	—	349,194	4,384	506,095	30,600	—	—	506,095	30,600			

年度 消滅事由			26 (一般会計分)						27 (一般会計分)					
			滞納繰越分		現年課税分		計		滞納繰越分		現年課税分		計	
			税額	件数	税額	件数	税額	件数	税額	件数	税額	件数	税額	件数
地方税法第十五条の七	第四項該当 3年間で消滅	無財産	千円	件	千円	件	千円	件	千円	件	千円	件	千円	件
		生活困窮	32,059	438	—	—	32,059	438	42,443	1,517	—	—	42,443	1,517
		所在・財産不明	35,343	1,914	—	—	35,343	1,914	19,882	1,233	—	—	19,882	1,233
		小計	4,271	179	—	—	4,271	179	8,960	451	—	—	8,960	451
	第5項該当 (即時消滅)	71,673	2,531	—	—	71,673	2,531	71,285	3,201	—	—	71,285	3,201	
	地方税法第18条該当 (消滅時効の完成)	137,175	6,747	—	—	137,175	6,747	102,112	3,197	—	—	102,112	3,197	
計			147,034	8,933	—	—	147,034	8,933	120,953	7,616	—	—	120,953	7,616
計			355,882	18,211	—	—	355,882	18,211	294,350	14,014	—	—	294,350	14,014

年度 消滅事由			26 (国保特別会計分)						27 (国保特別会計分)					
			滞納繰越分		現年課税分		計		滞納繰越分		現年課税分		計	
			税額	件数	税額	件数	税額	件数	税額	件数	税額	件数	税額	件数
地方税法第十五条の七	第四項該当 3年間で消滅	無財産	千円	件	千円	件	千円	件	千円	件	千円	件	千円	件
		生活困窮	5,662	317	—	—	5,662	317	14,815	472	—	—	14,815	472
		所在・財産不明	66,353	4,525	—	—	66,353	4,525	43,012	3,178	—	—	43,012	3,178
		小計	3,689	219	—	—	3,689	219	649	88	—	—	649	88
	第5項該当 (即時消滅)	75,704	5,061	—	—	75,704	5,061	58,476	3,738	—	—	58,476	3,738	
	地方税法第18条該当 (消滅時効の完成)	328,481	17,623	—	—	328,481	17,623	234,024	10,004	—	—	234,024	10,004	
計			308,845	19,747	—	—	308,845	19,747	302,717	19,132	—	—	302,717	19,132
計			713,030	42,431	—	—	713,030	42,431	595,217	32,874	—	—	595,217	32,874

(4) 消滅事由別・不納欠損処分状況(つづき)

年度 消滅事由			28 (一般会計分)					
			滞納繰越分		現年課税分		計	
			税額	件数	税額	件数	税額	件数
地方税法第十五条の七	第四項該当 3年間で消滅	無財産	千円 12,883	件 794	千円 —	件 —	千円 12,883	件 794
		生活困窮	15,293	881	—	—	15,293	881
		所在・財産不明	4,220	228	—	—	4,220	228
		小計	32,396	1,903	—	—	32,396	1,903
	第五項該当 (即時消滅)	261,566	8,323	—	—	261,566	8,323	
	地方税法第18条該当 (消滅時効の完成)	99,854	6,278	—	—	99,854	6,278	
計			393,816	16,504	—	—	393,816	16,504

年度 消滅事由			28 (国保特別会計分)					
			滞納繰越分		現年課税分		計	
			税額	件数	税額	件数	税額	件数
地方税法第十五条の七	第四項該当 3年間で消滅	無財産	千円 76,614	件 2,957	千円 —	件 —	千円 76,614	件 2,957
		生活困窮	46,239	3,137	—	—	46,239	3,137
		所在・財産不明	11,405	942	—	—	11,405	942
		小計	134,258	7,036	—	—	134,258	7,036
	第五項該当 (即時消滅)	409,046	25,014	—	—	409,046	25,014	
	地方税法第18条該当 (消滅時効の完成)	295,368	18,328	—	—	295,368	18,328	
計			838,672	50,378	—	—	838,672	50,378

## (5) 年度別・不納欠損処分状況

年度 税目	24		25		26	
	金額(円)	件数(件)	金額(円)	件数(件)	金額(円)	件数(件)
個人市民税	298,506,193	13,651	263,160,992	12,878	246,379,730	13,636
法人市民税	13,558,457	217	6,867,210	93	4,670,482	85
固定資産税	124,952,394	4,931	59,737,619	3,247	83,177,672	3,210
軽自動車税	5,008,364	1,507	4,020,171	1,275	4,062,610	1,276
市たばこ税	—	—	—	—	—	—
特別土地保有税	7,595,900	2	0	0	0	0
事業所税	0	0	0	0	1,448,400	4
都市計画税	24,370,988	4,931	11,613,664	3,247	16,142,765	3,210
小計	473,992,296	20,308	345,399,656	17,493	355,881,659	18,211
国民健康保険税	349,194,117	4,384	506,094,702	30,600	713,029,702	42,431
合計	823,186,413	24,692	851,494,358	48,093	1,068,911,361	60,642

小計及び合計は、都市計画税の件数を除く。

(5) 年度別・不納欠損処分状況(つづき)

年度 税目	27		28	
	金額(円)	件数(件)	金額(円)	件数(件)
個人市民税	186,782,890	10,397	220,844,967	11,907
法人市民税	6,784,579	118	20,308,586	98
固定資産税	51,345,939	2,593	124,747,001	3,166
軽自動車税	2,551,259	899	3,874,505	1,333
市たばこ税	—	—	—	—
特別土地保有税	36,557,600	6	—	—
事業所税	362,100	1	—	—
都市計画税	9,965,624	2,593	24,040,627	3,166
小計	294,349,991	14,014	393,815,686	16,504
国民健康保険税	595,217,100	32,874	838,671,839	50,378
合計	889,567,091	46,888	1,232,487,525	66,882

小計及び合計は、都市計画税の件数を除く。

## (6) 年度別・収入未済額と滞納者の推移(国保税を除く)

年度(5月末)	収入未済額(円)	滞納者数(人)
24	4,349,094,624	22,095
25	4,249,174,686	22,425
26	4,273,584,861	22,818
27	4,112,171,359	21,561
28	3,729,752,786	21,058

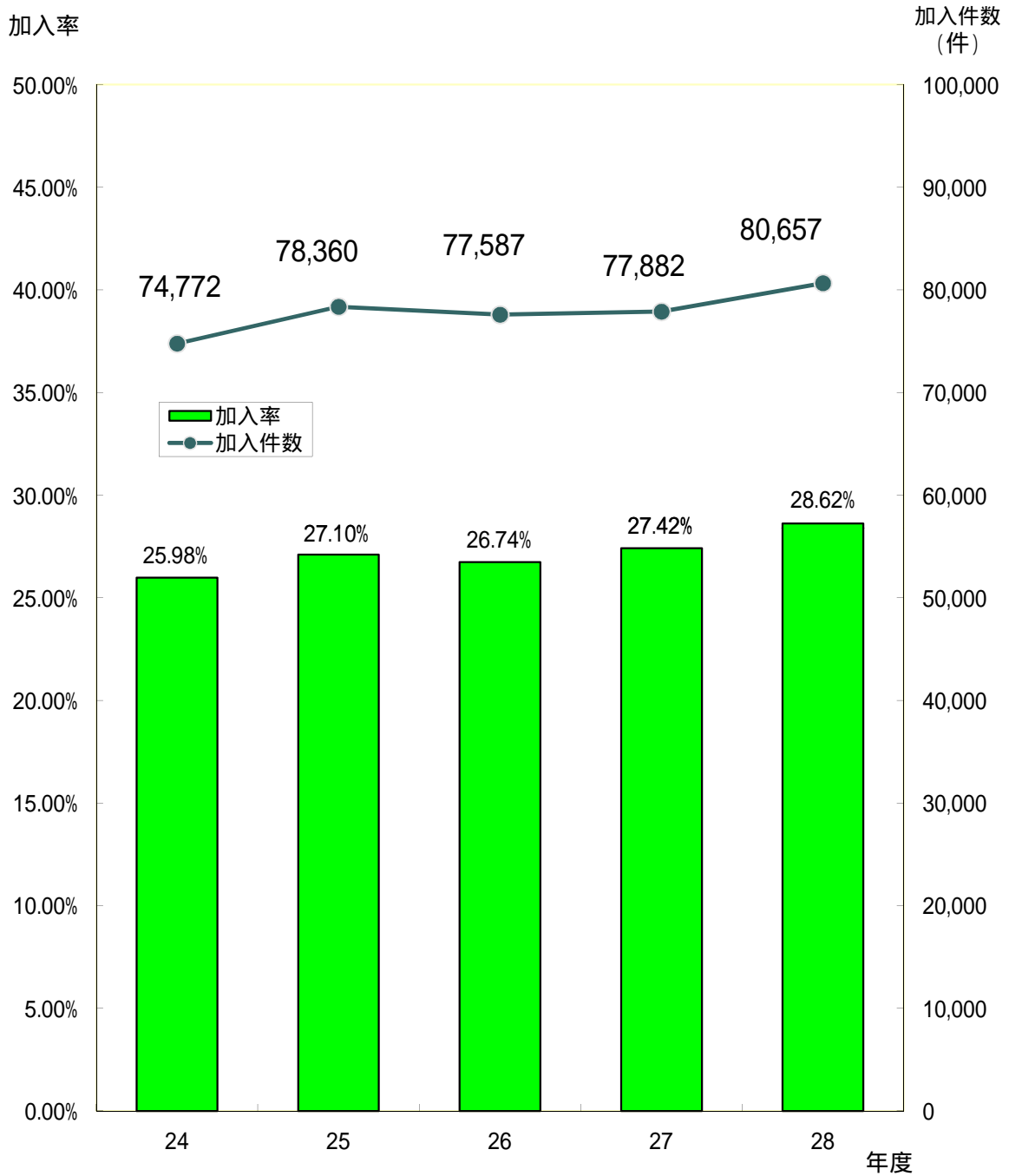
収入未済額は還付未済額を控除した額

## (7) 年度別・滞納処分執行件数

		件 数				
		24年度	25年度	26年度	27年度	28年度
電話加入権	差 押	1	0	0	0	0
	参加差押	0	0	0	0	0
不動産 (土地・家屋)	差 押	80	42	54	79	58
	参加差押	23	27	46	61	45
その他 (債権・預金等)	差 押	522	342	252	1,040	1,263
	参加差押	13	13	4	7	1
小 計		639	424	356	1,187	1,367
交 付 要 求		204	235	222	188	236
抵 当 権 設 定		0	0	0	0	0
電話加入権公売公告件数		0	0	0	0	0
電話加入権公売件数		0	0	0	0	0
不 動 産 公 売		0	0	1	2	5
合 計		843	659	579	1,377	1,608

(8) 口座振替利用状況

区分 \ 年度	24	25	26	27	28
加入率	25.98%	27.10%	26.74%	27.42%	28.62%
加入件数	74,772	78,360	77,587	77,882	80,657



(全税目総合計)