

# お知らせ

## 「所沢市議会史」記述編下巻を 発刊しました

所沢市議会では、記述編上巻、資料編に引き続き記述編下巻を発刊しました。

この冊子は、市役所1階・市政情報センター、図書館(本館・分館)で閲覧できます。

また、市民の皆さんに次のとおり有償頒布もしています。

頒布図書 「所沢市議会史」記述編下巻

頒布価格 1冊5,000円

頒布場所 市役所1階・市政情報センター

◎記述編上巻および資料編についても、頒布しています。

## 環境影響評価書を縦覧します

東京都内での開発事業が、市内の一部にも電波障害の影響を与える恐れがあることから、関係図書縦覧します。

縦覧期間 3月11日(火)まで(土・日曜日、祝日を除く) / 午前8時30分～午後5時

縦覧場所 市役所5階・生活環境課

事業名 (仮称)赤坂九丁目地区開発事業

問い合わせ 生活環境課(☎998-9370)

## 再就職希望登録者支援事業の お知らせ

「妊娠、出産、育児、介護のために退職したけれど、将来的に働けるようになったら再就職したい。そんな皆さんのためにさまざまな内容の支援を行うことで、再就職をバックアップします。

登録した方は、再就職の準備のための支援が受けられます。簡単な手続きで登録できますので、お

●特にことわりのないものは発行日から申し込みを受け付けます。●費用等の記載がないものは無料です。気軽にお問い合わせください。

### 【支援の内容】

●再就職の準備に役立つ情報誌「Re・Be」の発行

●登録者同士の「交流会」「再就職準備セミナー」等への参加

●再就職の準備についての「個別相談」

●教育訓練の受講を支援する「割引券」の発行

問い合わせ (財)21世紀職業財団埼玉事務所(☎048-824-7001)

### 不審電話に用心

社会保険事務所や市役所の職員、関係機関の職員を装って、家族の勤め先や職種、電話番号等の個人情報聞き出すこととする不審電話が発生しています。

不審電話の多くは、被保険者本人が不在である日中の時間帯にかかってきます。

少しでもおかしいと思ったら回答せず、相手の名前等を確認し、社会保険事務所や国民年金課にお問い合わせください。

問い合わせ 所沢社会保険事務所(☎998-0100)、国民年金課(☎998-9095)

### 介護保険特別給付の 紙おむつ支給制度のご案内

4月から、保険給付の対象となる紙おむつの種類が次のとおり追加になります。

配達を受ける事業者1社と購入商品を選んで介護保険課へ申請してください。事業者が商品を配達しますので、その際に自己負担額を支払ってください。

◆新たに対象となる紙おむつ  
▼白十字(サルバ)▼大王製紙(ティークケア)▼ユニチャーム(ライフリー)▼P&G(アテント)▼クレシア(アクティ)▼花王(リリーフ)▼イワツキ

◎( )内は商品名です。なお、詳しい品目および配達事業者については、お問い合わせください。

対象 要介護または要支援の認定を受けて自宅で生活している方

■支給限度基準額と自己負担額  
1か月当たりの支給限度額が決まっていますので詳しくはお問い合わせください。

◎この制度は、在宅の方が受けられるサービスのため、入院または施設へ入所の方は利用できません。利用している方が入院・入所した場合は必ず介護保険課まで連絡してください。

申請先・問い合わせ 市役所1階 介護保険課(☎998-9420)

# 開催 します

## 児童虐待防止セミナーを 開催します

とき 3月6日(木)午後1時15分～4時(午後0時45分開場)

ところ 市民文化センターミューズ・中ホール

テーマ 地域連携の強化をめざして予防とアフターケアを中心に

講師 立教大学コミュニティ福祉学部教授・浅井春夫さん

◎直接会場にお越しください。  
問い合わせ ことば家庭課(☎998-9124)

## 包丁研ぎ講習会の 参加者を募集します

切れなくなった包丁の研ぎ方についての講習会です。

とき 2月26日(水)午前10時～正午

ところ 松井公民館

定員 申し込み先着20人

持ち物 筆記用具、包丁、タオル2本

申し込み・問い合わせ リサイクル推進課(☎998-9374)へ電話申し込み

## 雑木林保全のための 管理作業体験者を募集します

とき 3月15日(土)午前9時～午後0時30分

# 第7回 エコシティとところざわ賞 が決定しました

市では、身近な環境への思いやりが、地球環境問題の解決につながることを市民の皆さんにPRするために、自然や環境に配慮してつくられた建築物や行為等の優れたものを「エコシティとところざわ賞」として表彰しています。このたび、第7回エコシティとところざわ賞が決定しましたので報告します。今回の受賞作品はペットボトル利用手作り太陽熱温水器、上石邸、太陽園の3作品です。詳細は下記のとおりです。  
問い合わせ 都市計画課(☎998-9192)

## ペットボトル利用手作り太陽熱温水器

江森邸では、ペットボトルを再利用した手作りの太陽熱温水器を1階のひさしに設置しています。温水器によってつくられたお湯をお風呂に使うことで、環境への負担の軽減を図っています。どこの家庭にもあるペットボトルに工夫を凝らしたアイデアが、身近なところから環境に取り組む視点で高く評価されました。



## 上石邸



上石邸では、屋根に太陽光発電システムを設置し、車の駐車場には水が浸透しやすいようにブロックを利用しています。また、外部・内部に多くの木材を使用し室温調整を効率的に行う等、環境に十分配慮しています。さらに、雨水を有効利用するために雨水簡易貯留槽を設置し、散水等に利用しています。

## 太陽園

太陽園では、リフォームの際に園児たちの健康を第一に考え、自然素材や自然塗料を使い、床や壁等の仕上げを行いました。冷暖房も一般的な空調方式ではなく\*輻射方式を採用し、ほこりやごみが舞い上がらないように配慮しています。  
\*輻射方式…天井面に配管したパイプに温水、冷水を流すことで冷暖房を行う方式



田3-9) 体験場所 ①和田の森(下安松1-173-1) ②東所沢公園

◎応募者が少ない場合は、和田の森のみで作業を行います。また、雨天の場合は中止です。

内容 雑木林の管理作業(①下草刈り②落ち葉掃き等の処理作業)

持ち物 軍手、タオル、鎌(用意できる方)

服装 作業するのに動きやすく、汚れてもよい服装(長そで・長ズボン)、帽子、滑りにくい靴

底の作業靴

定員 申し込み先着40人

募集期限 3月6日(木)

申し込み・問い合わせ 体験場所 ①②のいずれかを記載し、住所・氏名・性別・年齢・電話番号を明記のうえ、みどりの公園課(〒359-8001・並木1-1-1/☎998

9196・FAX998-9153)へ、はがきまたはFAXで申し込み(電話可)

◎駐車場はありませんので電車、バス等をご利用ください。

訪問介護員養成研修者  
フォーアップ研修  
参加者を募集します

とき 3月4日(火)午前10時～正午

ところ 旧市庁舎(宮本町1-1-2)

テーマ 人々から信頼される専門職であり続けるために、自分を見つめ他者を生かしてこそ我も生かせる

講師 東京国際大学人間社会学部福祉心理学科非常勤講師・星野輝江さん

対象 市内在住・在勤の訪問介護員養成研修修了者

定員 申し込み先着100人

◎定員を超えた場合、受講できない方にのみご連絡します。

申し込み・問い合わせ 住所・氏名・電話番号・年齢を明記し、2月26日(水)必着で所沢市社会福祉協議会(〒359-1143・宮本町1-1-2/☎998-0030・FAX925-0040)へ、はがきまたはFAXで申し込み(電話不可)

埼玉県障害者スポーツ競技会兼  
全国障害者スポーツ大会  
埼玉代表選手選考会の  
出場者を募集します

とき 5月11日(日)ほか

ところ 上尾運動公園陸上競技場ほか

内容 陸上競技、水泳、卓球、アーチェリー、ボウリング等

対象 4月1日現在で満13歳以上の身体障害者・知的障害者

◎障害の内容により参加できる種目が異なりますので、お問い合わせください。

申し込み・問い合わせ 2月28日(金)までに障害福祉課(☎998-9116・FAX998-1147)へ申し込み

「所沢民謡まつり」  
参加団体を募集します

4月5日(土)に開催する所沢民謡まつりの参加団体を募集します。参加を希望する団体は、必ず代表者会議に出席してください。なお、会議当日は、参加曲のマスターテープをご持参ください。

【代表者会議】

とき 3月10日(月)午後1時30分

ところ 市役所7階・研修室

問い合わせ 商工労政課(☎998-9155)

# 参加 しませんか

### 彩の国まごころ国体の 応援団に参加しませんか

平成16年に開催される彩の国まごころ国体。全国から集まる選手やチームを応援する都道府県別の応援ボランティアを募集します。

対象 県内在住・在勤・在学の15歳(4月1日現在)以上の方  
◎6歳以上15歳未満の方であってもグループの代表者が成年であれば応募可能です。

内容 大会準備期間中の応援の練習および大会期間中の競技会場における自主的な応援等

申込方法 彩の国まごころ国体実行委員会事務局(埼玉県国体総務課内)に備え付けの応募用紙に必要事項を記入のうえ、6月30日(月)までに事務局(〒336-8501・住所不詳/FAX048-830-4796)へ郵送またはFAXで申し込み

◎彩の国まごころ国体ホームページからも申し込みできます。  
【ホームページアドレス】  
<http://www.pnet.saitama.jp/A05/BA00/kokutai/home.htm>

問い合わせ 彩の国まごころ国体実行委員会事務局(☎048-830-7358)

# ご利用 ください

### 育児・介護等の サービス情報を提供します

とき 毎週月～金曜日(祝休日を除く)／午前9時30分～午後4時30分

【情報内容】  
◆育児も仕事も辞められない。両立するには。  
◆急な残業で保育所へ迎えに行けない。  
◆転動先の保育情報を知りたい。  
◆親の介護が必要になったので相談したい。

◎インターネットでご覧になれる

情報もあります。

【情報提供電話番号】

フリーダイヤル・テレフォン埼玉(☎048-834-2020)

【ホームページアドレス】  
<http://www.2020net.jp>

問い合わせ (財)21世紀職業財団埼玉事務所(☎048-824-7001)

### 特設人権相談

家庭内のもめごと、結婚、離婚相続、夫・恋人からの暴力等でお困りの方は、お気軽にご相談ください。秘密は厳守します。

とき 3月4日(火)／午前10時～午後3時

ところ さいたま方法務局所沢支局(並木1-5)

相談員 女性の人権擁護委員(所沢人権擁護委員協議会所属)

問い合わせ さいたま方法務局所沢支局総務課(☎992-2677)・市民相談課(☎998-9092)

### 労働相談

とき 2月26日(水)／午後1時～4時

ところ 市役所2階・収税課、個人の市・県民税、

ところ 市役所2階203会議室

内容 労使間のトラブル、日ごろ疑問に感じていること、直面している問題等

対象 勤労者(パート・アルバイトを含む)、事業主

相談員 埼玉県西部労働商工センター職員、社会保険労務士

直接会場へお越しください。また就業規則・給料明細・離職票等資料となるものがありましたらご持参ください。

問い合わせ 商工労政課(☎998-9155)

### 市税の夜間・休日特別 納税窓口を開設します

市税が夜間・休日にも納税できます。日中や平日に時間がとれない方はご利用ください。

期間中は、電話による納税相談も受け付けます。

とき 休日：2月23日(日)／午前8時30分～午後5時  
夜間：2月24日(月)～2月27日(木)／午後5時～8時

ところ 市役所2階・収税課、個人の市・県民税、

固定資産税・都市計画税、軽自動車税、特別土地保有税、事業所税等

問い合わせ 収税課(☎998-9073)

### パートタイムで働きたい方へ 労働ガイダンスと相談会

職場に対する不安や疑問、賃金や税金、有給休暇等についての情報提供や説明、相談等を雇用管理アドバイザーが行います。

とき 2月26日(水)／ガイダンス：午後1時30分～2時30分  
相談会：午後2時30分～3時30分

ところ 航空公園駅ビル2階

内容 労働関係の法律、保険・

# 募集 します

### 非常勤嘱託職員を募集します

募集人員 1人

勤務地 市民医療センター

勤務時間 午前7時～午後7時

勤務時期 4月～

勤務内容 入院食等調理配膳業務

ほか

応募資格 勤務時間帯に7時間30分の交替勤務および月に19日間の勤務ができ、長期勤務の可能な方

応募先・問い合わせ 2月28日(金)までに市民医療センター総務課(☎992-1152)へ応募

### 家庭児童相談員を募集します

募集人員 若干名

勤務地 市役所1階・こども家庭課

勤務時間 午前8時30分～午後5時

勤務内容 主に幼児の発達等についての相談

応募資格 児童福祉関係の大学卒業者や児童福祉事業等に従事した経験があり、月に13日間の勤務が可能なる方

応募先・問い合わせ 2月28日(金)までに市民医療センター総務課(☎992-1152)へ応募

### 登録手話通訳者を募集します

募集人員 1人

勤務地 市民医療センター

勤務時間 午前7時～午後7時

勤務時期 4月～

勤務内容 入院食等調理配膳業務

ほか

応募資格 勤務時間帯に7時間30分の交替勤務および月に19日間の勤務ができ、長期勤務の可能な方

応募先・問い合わせ 2月28日(金)までに市民医療センター総務課(☎992-1152)へ応募

### 登録手話通訳者を募集します

募集人員 1人

勤務地 市民医療センター

勤務時間 午前7時～午後7時

勤務時期 4月～

勤務内容 入院食等調理配膳業務

ほか

応募資格 勤務時間帯に7時間30分の交替勤務および月に19日間の勤務ができ、長期勤務の可能な方

応募先・問い合わせ 2月28日(金)までに市民医療センター総務課(☎992-1152)へ応募

### 登録手話通訳者を募集します

募集人員 1人

勤務地 市民医療センター

勤務時間 午前7時～午後7時

勤務時期 4月～

勤務内容 入院食等調理配膳業務

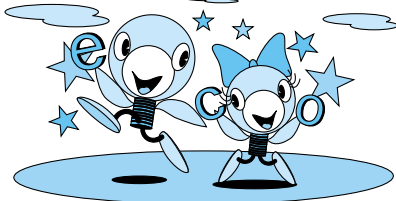
ほか

応募資格 勤務時間帯に7時間30分の交替勤務および月に19日間の勤務ができ、長期勤務の可能な方

応募先・問い合わせ 2月28日(金)までに市民医療センター総務課(☎992-1152)へ応募

# エコとこ伝言板

第34回



## ご存じですか? 「自動車フロン券」 ～カーエアコン付き自動車の 廃棄時に必要です～

### ◆フロン回収破壊法が施行されました

エアコン等に冷媒として用いられているフロンは、オゾン層破壊物質であると同時に地球温暖化の原因物質の1つでもあります。オゾン層保護と地球温暖化防止のため、平成14年10月1日から「フロン回収破壊法」が施行されました。

### ◆「自動車フロン券」てなに?

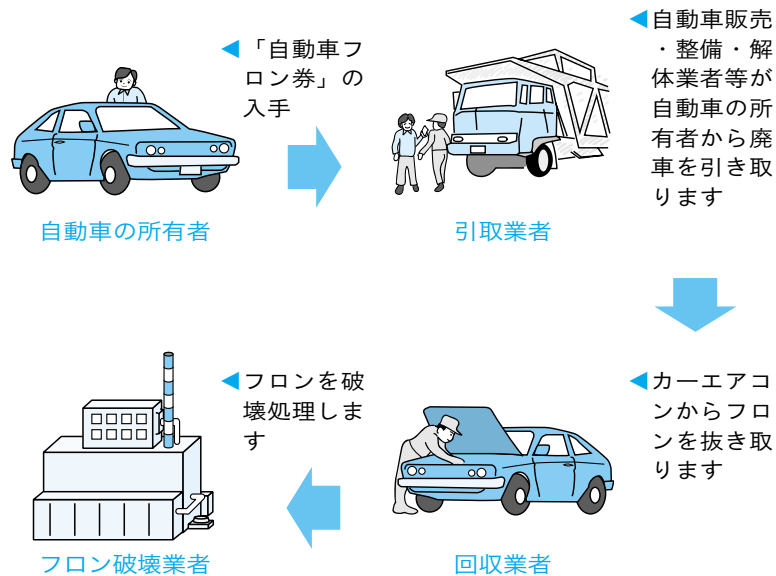
自動車フロン券は、エアコン付き自動車を廃棄処分する際に、フロンの回収・破壊に必要な費用を所有者の方に負担していただくもので、料金は1枚2,580円(税込)です。バスを除く自動車は1枚、小型バスは2枚、大型バスは4枚必要です。

自動車フロン券は、全国の郵便局・コンビニエンスストア(セブンイレブン、ローソン、ファミリーマート、サークルK、サンクス)で取り扱っています。費用を支払い、証明として自動車フロン券を受け取ります。廃棄処分時に車と一緒に引取業者にお渡しください。

オゾン層を守り、子どもたちに住みよい地球環境を残すためにも、カーエアコンからのフロンの回収・処理にご協力をお願いします。

問い合わせ 自動車フロンコールセンター(☎03-5532-1461)

### フロン破壊処理の流れ



# ごみは持ち帰りましょう

～あなたのマナーできれいなまちに～

ごみのポイ捨ては、「埼玉県ごみの散乱防止に関する条例」により罰せられます。

問い合わせ 生活環境課(☎998-9370)

# 水漏れの修繕

## 3月の休日受付当番

所沢市水道部 ☎921-1100

水道部では24時間体制で水漏れにあたっています。修繕は、所沢市指定給水装置工事事業者が行い、修繕にかかる費用は依頼主の負担となります。

3月の休日受付当番は次のとおりです。

日(曜日)	当番	電話番号
1日(土)	(有)兼六工業	922-1877
2日(日)	トヨダ設備(株)	948-1043
8日(土)	(有)仲水道工事店	922-5273
9日(日)	(有)タジマ	945-0100
15日(土)	(有)地水工業	948-1987
16日(日)	(有)伏見設備工業	948-3328
21日(祝)	(有)サンワ管工	998-5844
22日(土)	(株)貫井産業	993-0110
23日(日)	(有)水村設備工業	948-4455
29日(土)	(株)朝熊	947-1126
30日(日)	小寺水道工業(有)	944-0906

勤務時間 午前8時30分～午後5時  
勤務内容 主に幼児の発達等についての相談  
応募資格 児童福祉関係の大学卒業者や児童福祉事業等に従事した経験があり、月に13日間の勤務が可能なる方  
問い合わせ 所沢市社会福祉協議会・手話通訳派遣事務所(☎999-5064)

申込方法 同協議会に備え付けの試験申込書で、3月6日(木)(当日消印有効)までに同協議会(〒359-1143・宮本町1-1-2)へ申し込み(郵送可)  
問い合わせ 所沢市社会福祉協議会・手話通訳派遣事務所(☎999-5064)

対象 市内在住・在勤の満20歳(3月31日現在)以上の方で、次のいずれかに該当する方  
●地域での手話学習歴が3年以上ある方  
●手話通訳士・埼玉県登録手話奉仕員・都道府県等認定通訳者の資格を有する方  
申込方法 同協議会に備え付けの試験申込書で、3月6日(木)(当日消印有効)までに同協議会(〒359-1143・宮本町1-1-2)へ申し込み(郵送可)  
問い合わせ 所沢市社会福祉協議会・手話通訳派遣事務所(☎999-5064)

務が可能なる方

応募先・問い合わせ 2月26日(水)までに履歴書を持参のうえ、市役所1階・こども家庭課(☎998-9124)へ応募

### 登録手話通訳者を募集します

募集人員 1人

勤務地 市民医療センター

勤務時間 午前7時～午後7時

勤務時期 4月～

勤務内容 入院食等調理配膳業務

ほか

応募資格 勤務時間帯に7時間30分の交替勤務および月に19日間の勤務ができ、長期勤務の可能な方

応募先・問い合わせ 2月28日(金)までに市民医療センター総務課(☎992-1152)へ応募

### 登録手話通訳者を募集します

募集人員 1人

勤務地 市民医療センター

勤務時間 午前7時～午後7時

勤務時期 4月～

勤務内容 入院食等調理配膳業務

ほか

応募資格 勤務時間帯に7時間30分の交替勤務および月に19日間の勤務ができ、長期勤務の可能な方

応募先・問い合わせ 2月28日(金)までに市民医療センター総務課(☎992-1152)へ応募

### 登録手話通訳者を募集します

募集人員 1人

勤務地 市民医療センター

勤務時間 午前7時～午後7時

勤務時期 4月～

勤務内容 入院食等調理配膳業務

ほか

応募資格 勤務時間帯に7時間30分の交替勤務および月に19日間の勤務ができ、長期勤務の可能な方

応募先・問い合わせ 2月28日(金)までに市民医療センター総務課(☎992-1152)へ応募

### 登録手話通訳者を募集します

募集人員 1人

勤務地 市民医療センター

勤務時間 午前7時～午後7時

勤務時期 4月～

勤務内容 入院食等調理配膳業務

ほか

応募資格 勤務時間帯に7時間30分の交替勤務および月に19日間の勤務ができ、長期勤務の可能な方

応募先・問い合わせ 2月28日(金)までに市民医療センター総務課(☎992-1152)へ応募

### 登録手話通訳者を募集します

募集人員 1人

勤務地 市民医療センター

勤務時間 午前7時～午後7時

勤務時期 4月～

勤務内容 入院食等調理配膳業務

ほか

応募資格 勤務時間帯に7時間30分の交替勤務および月に19日間の勤務ができ、長期勤務の可能な方

応募先・問い合わせ 2月28日(金)までに市民医療センター総務課(☎992-1152)へ応募