

●特にこだわりのないものは9月22日(月)から申し込みを受け付けます。●費用等の記載がないものは無料です。

お知らせ

します

公共下水道処理区域拡大に伴う縦覧のお知らせ

10月15日から新たに公共下水道処理区域を拡大しますので、下水道法第9条により公示および関係図面の縦覧を行います。
縦覧期間/場所 9月30日(火)～10月14日(火)・午前8時30分～午後5時 / 市役所5階・下水道維持課
問い合わせ 下水道維持課 (☎998-9211・FAX98-94008)

市税の夜間・休日特別納税窓口を開設します

市税が夜間・休日にも納税できず。日中・平日に時間がとれない方は、「ご利用ください」期間中は、電話による納税相談も受け付けています。
とき ▼夜間：9月26日(金)、29日(月)、30日(火)／午後5時～8時 ▼休日：9月28日(日)／午前8時30分～午後5時
ところ 市役所2階・収税課
市税の内訳 市・県民税、固定資産税・都市計画税、軽自動車税、特別土地保有税、事業所税等
問い合わせ 収税課 (☎998-90073・FAX98-91522)

技能功労者を表彰します

市では、技能者の勤労意欲の増進および資質の向上を図るとともに、技能尊重の気運を高めるため、永年にわたり同一の職業に従事する技能者の表彰を行います。皆さんからの推薦をお願いします。
対象 次のすべてに該当する方
①5年以上継続して市内に居住している方
②30年以上の実務経験を有する優れた技能者で、現在もその職業に従事している方
③技能を通じて市民生活の向上に貢献し、技能者の福祉の増進およびその職業の発展に寄与している方
④1業種につき1人の推薦を限度とします。
応募先・問い合わせ 市役所2階・商工労政課に備え付けの推薦書に記入のうえ、10月6日(月)までに商工労政課 (〒359-8501・並木1-1-1 / ☎998-9155・FAX98-9162)へ応募(郵送可) / 10月3日(金)消印有効)

市では、一般競争入札の方法で市有地の売却を行います。対象は左表の土地です。
受付期間/場所 10月3日(金)まで / 市役所4階・管財課
◎申込書の配布は同課で行います。
入札日時 10月9日(木) / 午前10時～
【注意事項】
●入札に参加するには、「一般競争入札参加申込書兼受付書」の提出が必須です。
●事前に申し込みがない場合は、入札には参加できません。
●詳細は管財課で配布する市有地売却のご案内、または市のホームページをご覧ください。
◎ホームページアドレスは、本号の問い合わせ 管財課 (☎998-90053・FAX98-90506)

平成15年度分の会費が半額になります。万一の交通事故に備えて、ぜひご家族で加入しましょう。
加入できる方 所沢市に住民登録または外国人登録をしている方
会費 (10月1日以降) ▼大人：2000円 ▼中学生以下：1500円
共済期間 申し込み時～平成16年3月31日
【対象となる事故】
①自動車、バイク、自転車などの車両による人身事故(自損事故含む)
②死亡または負傷をした場合
③歩行中に前記車両との衝突や接触により死亡または負傷をした場合
◎車両とは、道路交通法で定められた車両をいいます。対象は日本国内で発生した事故に限ります。
請求期間 事故発生日から2年以内
ただし、交通事故発生時、所沢市に住民登録がされていない場合は請求できません。
加入方法 市役所2階・交通安全課または各出張所に会費を添えて申し込んでください。
問い合わせ 交通安全課 (☎998-9140・FAX98-9162)

所沢市交通災害共済への加入を！

所沢市交通災害共済は、市民の皆さんに加入していただき、その会費で交通事故にあわれた会員に見舞金を支給する共済制度です。
10月1日からの加入については、

陶磁器の回収
市では、燃やさないごみとして埋め立て処分している陶磁器について、リサイクルを進めている岐阜県的美濃焼産地の取り組みに協力し、陶磁器の回収を古着・古布回収と同時に実施します。ご協力をお願いします。
対象 家庭で使用した食器で、割れたり、不用となったたりした瀬戸物の茶碗・湯呑み茶碗・皿等
【注意事項】
●ガラス製品、耐熱食器、業務に使用していた食器、土鍋・植木鉢等、瀬戸物以外は回収できません。
●割れた食器は紙にくるみ、透明袋に入れてください。
●不用な食器で箱に入ったものは、そのまま出してください。
●古着・古布回収
古着・古布は燃やせるごみとして出さず、古着・古布回収をご利用ください。
◎古着の出し方は、「家庭ごみの分け方・出し方」の裏面をご覧ください。
とき いずれも10月5日(日) / 午前9時～午後3時
ところ ※中央公民館・新所沢公民館・新所沢東公民館・市役所・旭町公民館・中富南コミュニティセンター・保健センター・松郷中央会館・※柳瀬公民館・小手指公民館・※吾妻公民館・宮前小学校体育館前・※山口公民館
◎※の場所では、「もったいない市」も開催し、小手指公民館では古着・古布回収のみ実施します。
問い合わせ 廃棄物対策課 (☎998-9146・FAX98-9394)

陶磁器と古着・古布回収実施のお知らせ

No	所在大字	地番表示	地目	公簿地積
1	東所沢二丁目	14番3	宅地	229.97㎡
2	東所沢三丁目	35番11	宅地	219.60㎡

和服リサイクル・バザーのお知らせ
市では、地域ぐるみで和服リサイクルをすすめるきっかけとして、「和服リサイクル・バザー」を計画し、準備を進めています。
皆さんの家に眠っている和服がありましたらお持ちください。
ところ リサイクルふれあい館・エココ、東所沢エコーステーション、市役所5階・廃棄物対策課
問い合わせ リサイクルふれあい館 (☎994-5374・FAX994-1118)

開催

します

所沢市戦没者追悼式

とき 10月3日(金) / 午前10時～
ところ 市民文化センターミューズ

埼玉県知事選挙結果報告

8月31日、埼玉県知事選挙の投票が実施され、午後9時から明峰小学校で即日開票が行われました。所沢市の投票者数・投票率、開票結果等は次のとおりです。

投票者数・投票率等	
当日有権者数	266,151人
投票者数	88,449人
投票率	33.23%

候補者得票数

	立候補者氏名	得票数(所沢市)	得票数(埼玉県)
当	上田 きよし	38,445	808,092
次	島津 あきら	18,313	451,057
	高原 みさ子	9,575	175,137
	坂東 まり子	9,177	204,389
	はまだ 卓二郎	7,149	210,198
	杉崎 ともすけ	3,078	70,055
	加藤 盛雄	624	15,790
	山口 節生	464	8,931

問い合わせ 選挙管理委員会 (☎998-9259・FAX998-9042)

納税はお済みですか？

■国民健康保険税 (第3期)

- ▶納付は便利な口座振替で
- ▶お申し込みは各金融機関・郵便局へ

ボランティア講座

「福祉ボランティア入門」

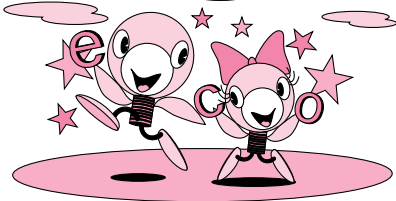
とき ①10月1日(火) / 午後1時30分～4時30分 ②10月2日(水) / 16日(休)のうちの1日(体験実習) ③10月17日(金) / 午後1時30分～4時30分(全3回)
ところ 所沢市社会福祉協議会ほか
内容 障害者・高齢者の疑似体験、ボランティアグループの紹介、1日体験ボランティア等
対象 所沢地区在住でボランティア活動を始めたい16歳以上の方
定員 申し込み先着20人

来てー見てー感じてー！ みどりの三富 自然観察ハイキング

とき 10月18日(土) / 午前9時30分～午後2時30分
ところ 狭山市堀兼(秋草学園前バスターミナル集合)
内容 武蔵野の面影が残る堀兼・上赤坂の雑木林と堀兼神社を巡る自然観察ハイキング
対象 県内在住・在勤・在学の方
定員 申し込み先着100人
◎はがきで結果を通知します。
持ち物 昼食、雨具、筆記用具等
申し込み・問い合わせ はがきに郵便番号・住所・氏名・年齢・職業・電話番号・参加者人数を記入のうえ、10月8日(水)当日消印有効)まで、に市政企画課 (〒359-8501・並木1-1-1 / ☎998-9027・FAX994-0706) または県土地水政策課 (〒330-9301・所在地記入不要 / ☎048-830-2192・FAX048-830-4725)へ郵送(FA X可)

参加費 3000円(保険代)
申し込み・問い合わせ 福祉総務課 (☎998-9113・FAX998-1147)

エコとこ伝言板



所沢市地域省エネルギービジョン

家庭におけるエネルギー使用状況調査結果 ~Part 2~

「所沢市地域省エネルギービジョン」策定の基礎調査として、昨年実施した家庭におけるエネルギー使用状況調査の結果概要を、8月号のエコとこ伝言板から3回に渡りお知らせしています。

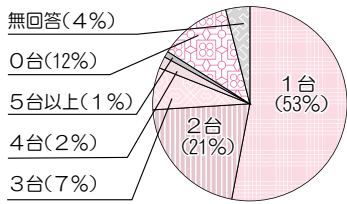
今回は「車とエネルギー消費量」・「水とエネルギー消費量」についてお知らせします。

～車とエネルギー消費量～

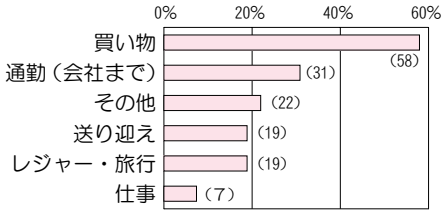
調査結果では、1世帯当たり1.3台(全国1.1台)の車が利用され、そのうちの約12%が低排出ガス車やハイブリッド車でした。

また、買い物や通勤、送り迎えに利用している世帯が多く、年間のガソリンまたは軽油の消費量は、車を利用している1世帯当たり約1,270リットルとなっています。

【1世帯当たりの車の利用台数】



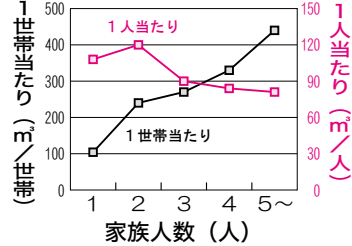
【車の利用用途】(複数回答)



～水とエネルギー消費量～

節水は水資源だけではなく、地域の省エネルギーにも貢献します。水を1㎡使うと、上下水道の施設で約1kWhの電気が消費されます。調査結果では、1世帯当たり(平均家族人数3.3人)年間296㎡の水が使われています。

【年間上水使用量】



【エネルギー使用状況調査概要】

実施時期 平成14年8月～9月(平成13年度の状況を回答)
 実施対象 1,655世帯(無作為に抽出した世帯と環境推進員の世帯)
 回収率 54.4%(901世帯から回収)
 平均家族人数 3.3人(所沢市全体では2.6人)
 ◎基礎調査結果の報告書は、市のホームページでもご覧になれます。ホームページアドレスは、本号の表紙をご覧ください。
 問い合わせ 環境総務課(☎998-9133・FAX998-9394)

第41回

痴呆予防・介護予防教室講演会

とき ①9月24日(水)②9月30日(火)
 /いずれも午後1時30分～4時
 ところ ①柳瀬公民館②新所沢東公民館

演題 痴呆症の介護体験談

講師 篠崎辰夫さん

対象 市内在住・在勤の方

問い合わせ 所沢市社会福祉協議会

・基幹型在宅介護支援センター(☎991-4777・FAX995-1173)

就職支援セミナー

彩の国就職支援プラザでは、就職を希望する県民の皆さんの就職活動を支援するために、就職支援セミナーを実施します。

とき 10月9日(木)/午前10時～午後4時

ところ 市役所6階604会議室

内容 自分の強みの再確認、職務経歴の棚卸しを行い、応募書類(履歴書・職務経歴書・添え状)の書き方のポイントなどを学ぶ

定員 申し込み先着30人
 申し込み・問い合わせ 彩の国就職支援プラザ(☎048-814-2750・FAX048-814-2751)へ電話申し込み

こあふる祭

とき 10月4日(日)/午前10時～午後3時

ところ 市立こあふる

内容 施設利用者の作品販売、模擬店、バザー、ステーション発表等

問い合わせ 市立こあふる(☎938-15000・FAX938-15002)

廃食用油のせっけん作り講習会

とき/ところ 9月28日(日)/午後1時～3時/リサイクルふれあい館

講師 くらしの会

定員 申し込み先着20人

◎持ち物はお問い合わせください。

申し込み・問い合わせ リサイクルふれあい館(☎994-1118)へ電話申し込み

ファミリー・サポート・センター 援助会員養成講習会

とき 10月11日(土)～11月14日(金)の間/午前10時～正午(全11回)

ところ 女性センター・ふらっと

内容 子どもの健康管理ほか

講師 市民医療センター小児科医ほか

対象 市内在住の20歳以上の健康な方で、地域子育て支援に関心のある方

定員 申し込み先着30人

参加費 2,500円(テキスト代)
 ◎説明会を10月6日(月)/午前10時～11時に行います。

申し込み・問い合わせ 9月20日(土)からファミリー・サポート・センター(☎921-0070・FAX921-0076)へ電話申し込み

労働相談の「あんない」

とき 9月24日(水)/午後1時～4時

ところ 市役所2階203会議室

◎事前会議を10月14日(火)/午後6時30分から市役所2階203会議室で

募集

します

所沢市民フェスティバルのスタッフを募集します

所沢市民フェスティバル実行委員会では、第24回所沢市民フェスティバル(10月25日(土)・26日(日))の当日の運営や各コーナーの手伝いをしていただけるボランティアスタッフを募集します。

運営補助スタッフ

応募資格 中学生以上の方

内容 会場アナウンス・各コーナーの運営補助

◎事前会議を10月14日(火)/午後6時30分から市役所2階203会議室で

行いますので出席をお願いします。

■工作教室スタッフ

応募資格 16歳～30歳までの方

内容 小学生を対象に、折り紙や割り箸を使った工作の指導

◎事前会議を10月5日(日)/午後1時30分から旧市庁舎(宮本町1-1-2)4階・青少年相談室で行いますので出席をお願いします。

募集期間 いずれも9月30日(火)まで
 応募先・問い合わせ 同実行委員会事務局に備え付け、またはホームページに掲載の応募用紙に記入のうえ、同実行委員会事務局(市役所2階・コミュニケーション推進課内/〒359-8501・並木1-1-1/☎998-9083・FAX996-0015)へ郵送・FAXで応募。なお、はがきで応募の場合は①名前(ふりがな)②郵便番号③住所④電話番号⑤参加可能日(どちらか1日のみでも可)を明記してください。

ホームページアドレス <http://www.toko-fes.com>

第41回韓友好訪問団 団員を募集します

市では、現在米国イリノイ州・デイクイター市、中国江蘇省・常州市、韓国京畿道・安養市の3都市と姉妹都市交流を行っています。姉妹都市との交流を中心に活動を進める所沢市国際友好委員会では、これまで、それぞれの姉妹都市との間で市民訪問団派遣事業を実施してきました。

今年度は、安養市をはじめとして、ソウル・大邱・慶州等、韓国の主要都市を巡る友好訪問団の派遣事業を企画しましたので、ぜひご参加ください。

日程 11月20日(木)～23日(日)(3泊4日)

コース 安養市(1泊)～ソウル(1泊)～慶州(1泊)

参加費 89,000円(旅行傷害保険料は任意)

募集人員 20人(応募者多数の場合は抽選)

◎その他、国際友好委員会と添乗員が同行します。

応募資格 ①市内在住の20歳以上の方②健康で良識のある団体行動がとれる方③申し込み時に参加希望者本人が来られる方

申込日時/場所 9月28日(日)/午前10時～10時20分/市役所1階・市民ホール

◎申し込み時に申込金(2万円)をお持ちください。

問い合わせ 所沢市国際友好委員会事務局(コミュニケーション推進課内/☎998-9083・FAX996-0015)

古着ボランティアを募集します

市では、ごみ減量と環境負荷削減の一環として、古着の「もったいない市」を実施しています。半日単位で、展示や在庫整理にご協力いただける方を募集します。

ところ リサイクルふれあい館・エココ、東所沢エココステーション

◎交通費程度を支給します。

募集人員 申し込み先着30人

応募先・問い合わせ 9月20日(土)からリサイクルふれあい館(☎994-5374・FAX994-1118)へ応募(電話可)

所沢市社会福祉協議会 ファミリー・サポート・センターの臨時職員を募集します

募集人員 1人

勤務日時 週4日/午前8時30分～午後5時

勤務時期 平成15年10月15日～16年3月31日

応募資格 社会福祉主任任用資格等

面接日 9月30日(火)/午前10時

応募先・問い合わせ 9月26日(金)までに履歴書持参のうえ、同協議会

(〒359-1143・宮本町1-1-2/☎999-0030・FAX925-3419)

へ応募(郵送可)/9月26日(金)必着