

お知らせ

します

難病見舞金のお知らせ

市では、難病で療養中の方に対して、年度ごとに1回3万円の見舞金を支給しています。

平成15年度分の申請をしていない方は、お早めに手続きをしてください(申請は、毎年度必要です)。

対象 市内に住所を有し、所沢市重度心身障害福祉手当の受給認定を受けていない方で、県指定疾患医療給付実施要綱に基づく「指定疾患医療受給者証」の交付を受けている方

申請期限 3月31日(水)まで
申請に必要なもの 指定疾患医療受給者証、印鑑、振り込み先の金融機関(郵便局を除く)の口座番号

申請先・問い合わせ 市役所1階・障害福祉課(☎9116・FAX1147)

中小企業借入金利子補給金の申請を受け付けています

市では、所沢市の中小企業向け融資制度を利用された事業者に対して、

●特にことわりのないものは発行日から申し込みを受け付けます。●費用等の記載がないものは無料です。●問い合わせ先などの電話・FAX番号で市内局番を表記していない場合、市内局番は「2998」です。

利子補給金を交付しています。該当者には既に申請書類を送付していますので、期限内に申請してください。
対象資金 総合支援資金、小口資金、設備近代化資金、事業運転資金
対象利子 平成15年1月1日～12月31日に返済した利子

提出書類 所定の申請書、証明書、金融機関の証明を添付)、請求書

申請書類が届いていない場合は、申請書が届いていない場合は、**申請先・問い合わせ** 2月6日(金)までに市役所2階・商工労政課(☎359-8501・並木1-1-11/☎9155・FAX9162)へ申請(郵送可)

児童扶養手当のお知らせ

支給対象

次のいずれかに該当する、18歳に達する日以降の3月31日までの児童を養育している母または養育者の方(所得制限あり)

- ①父母が離婚した児童
- ②父が死亡した児童
- ③父が重度の障害をもつ児童
- ④その他の理由で父がいない児童

支給対象外

①児童が児童福祉施設(母子生活支援施設・通園施設を除く)に入所している場合

水漏れの修繕 2月の休日受付当番

所沢市水道部 ☎2921-1100・FAX2921-1094

水道部では24時間体制で水漏れの対応にあたっています。修繕は所沢市指定給水装置工事事業者が行い、修繕費用は依頼主の負担となります。2月の休日受付当番は次のとおりです。

日(曜日)	当番	電話番号
1日(日)	(有) 興 伸 設 備	2942-4907
7日(土)	(有) 東 邦 設 備 工 業 所	2944-3880
8日(日)	協 立 管 工	昼 2948-5515 夜 2924-0337
11日(水)	(有) 増田パイプ工業所	2922-2914
14日(土)	(株) 糟谷設備工業所	昼 2923-8888 夜 2923-8349
15日(日)	(有) 上 野 管 工	2923-5890
21日(土)	(株) キ ノ シ タ	2924-2728
22日(日)	(有) 八 光 設 備 工 業	昼 2924-2011 夜 2925-2549
28日(土)	(有) 中 村 水 道 工 事 店	昼 2992-0981 夜 2992-0980
29日(日)	平 岩 設 備 工 業 (株)	2925-9690

「家庭保育室」入室申請のごあんない

家庭保育室では、市に登録された保育者が家庭を基盤とした環境で、産休明けから3歳未満までの乳幼児の保育を行っています。

平成16年度の入室を希望される方は、申請してください。

対象 次のすべてに該当する方

- ①家庭の事情で子どもの保育ができない状態にある(保育園入園要件と同じ)
- ②保護者および子どもが市内に居住している
- ③子どもが心身ともに健全である

申請書類の配布 2月12日(木)から市役所1階・保育課で配布します。なお、現在お子さんが家庭保育室に入室している方は、後日、入室先の家庭保育室より申請書類を配布します。

注意事項 申請に必要な書類の中には、お子さんの健康診断書・保護者の勤務証明書等、その日のうちに発行されないものもありますので、締め切りに遅れないように注意してください。

申請先・問い合わせ 下表の家庭保育室で面接(事前に面接希望日を電話で申し込んでください)を行い、受託者欄に受託可能である確認印を受けてから、保護者が申請書類を持参のうえ、入室日の前月20日まで(4月1日入室希望の方は3月5日(金)まで)に市役所1階・保育課(☎9126・FAX9035)へ申請

面接場所・面接申込先

地区	家庭保育室名	住所	電話番号
並木	すみれ保育室 岩崎 京子	中新井5-14-16	2942-3395
	すくすく保育室 羽淵 佳子	並木8-5 4-202	2995-3545
新所沢	秋本小夜子	青葉台1295-7	2928-1366
	さくら保育室 北原多喜子	松葉町5-3エクシードアベ101	2993-3514
所沢	田中 和子	元町7-2	2928-0319
	田村 好美	御幸町19-6	2924-3370
吾妻	原 文子	東住吉2-8	2923-2968
	布沢 絹子	山口1053-29	2923-4443
山口	山本きよ子	山口1224-3	2928-0028
	大川アキ子	山口1230-9	2923-2963
	斎藤 陽子	山口1377	2923-2031
小手指	どんぐりほいくしつ 佐藤 弘子	山口2808-16	2924-0786
	まみい保育室 深尾 絹代	上新井112 サンライズマンション102	2921-1128
柳瀬	保育室くまのこ 近藤 さえ	東所沢1-32-18	2945-1044
	あおぞら保育室 二上喜多子	東所沢2-1-19	2946-3853
	ほしのこ保育室 岩淵 優子	東所沢3-35-7	2946-5461
三ヶ島	柴井 せん	西狭山ヶ丘1-235-62	2948-1532

②公的年金(老齢福祉年金を除く)を受給していることができる場合

●児童が1人の場合 ▼全部支給: 42,000円 ▼一部支給: 41,990円～9,910円

●児童が2人の場合 5,000円を加算

●児童が3人以上の場合 1人につき3,000円を加算

申請先・問い合わせ 市役所1階・子ども家庭課(☎9124・FAX9035)

公的個人認証サービスがスタートします

ICカード(住民基本台帳カード)を利用した、公的個人認証サービスが始まります。このサービスの電子証明書を利用することで、行政機関への手続きなどがインターネットを通じて可能になります。

詳細については、ホームページ(アドレスは表紙参照)でお知らせしています。

問い合わせ 市民課(☎9087・FAX2995-3190)

「テレホンガイド」一時停止のお知らせ

1月23日(金)、「テレホンガイドととろざわ」のシステムメンテナンスを実施します。このため、同システムは一時的にご利用ができません。利用者の皆様にはご迷惑をおかけしますが、あらかじめご承知おきください。

問い合わせ 秘書広報課(☎9024・FAX2994-0706)

下水道排水設備指定工事を指定しました

次の工事を1月1日付けで、所沢市下水道排水設備指定工事に指定しました。

【事業者名等】
●(有)武蔵設備(入間市新久669-50/☎2963-2922/代表者:水村貴幸)

●山元住宅設備(林3-519-25/☎2948-8958/代表者:山元秀雄)

問い合わせ 下水道総務課(☎9213・FAX9408)

労働相談を開催します

とき 1月28日(水)午後1時～4時
ところ 市役所2階203会議室

内容 労使間のトラブル、日ごろ疑問に感じていること、直面している問題等

対象 勤労者(パート、アルバイトを含む)、事業主

相談員 社会保険労務士、埼玉県西部労働センター職員

◎就業規則・給料明細・離職票等、資料があれば持参してください。

問い合わせ 商工労政課(☎9155・FAX9162)

「所沢市緑の基金」への募金額を報告します

市では、優れた緑地と自然環境を保全するため、公共施設32か所と民間施設2か所の窓口に「所沢市緑の基金」募金箱を設置しています。

昨年7月9日から12月1日までの募金額を集計したところ、総額36,349円でした。皆さんのご協力ありがとうございました。

この募金は、所沢市緑の基金に積み立て、貴重な緑地を保全するための事業資金に充てさせていただきます。今後所沢市緑の基金へのご協力を願います。

問い合わせ みどり公園課(☎9196・FAX9153)

《平成15年所沢市議会第4回定例会》 予算の補正や条例の制定など 33議案を可決しました

平成15年所沢市議会第4回定例会が、11月27日から12月12日まで16日間の会期で開かれました。
この議会には、市長提出議案として一般会計・特別会計予算の補正、条例の制定・一部改正等、33議案を上程しました。
審議の結果、市長提出議案33件は原案どおり可決されました。
また、平成14年度の一般会計・特別会計等の決算認定12件も認定されました。可決された議案の主な内容を報告します。

専決処分の承認

▽平成15年度一般会計補正予算(第4号)

予算

平成15年度一般会計・特別会計予算の補正を行いました。その結果、平成15年度一般会計予算の補正では、歳入歳出にそれぞれ3億7,811万2千円を追加し、予算総額823億1,443万6千円になりました。
このほか、平成15年度特別会計予算の補正が可決されました。

町名変更

▽町の区域の変更(大字北野地区の一部)

市道路線の認定・廃止

▽市道路線の認定……………5路線
▽市道路線の廃止……………3路線

条例関係

▽所沢市公の施設の指定管理者の指定の事務等に関する条例

▽ラーク所沢条例

【一部改正】

次の条例の一部を改正しました。

▽所沢市議会の議員の報酬及び費用弁償等に関する条例等

▽所沢市一般職員の給与等に関する条例

▽所沢市行政組織条例

和解

▽所沢市非常勤の特別職員の報酬及び費用弁償に関する条例
▽所沢市国民健康保険条例

諮問

▽都市計画道路所沢村山線事業用地建物収去土地明渡し請求事件の和解について
▽産業廃棄物処理業計画書に係る意見を求めることについて(産業廃棄物処分業)
▽産業廃棄物処理業計画書に係る意見を求めることについて(産業廃棄物収集運搬業)

教育委員会委員の任命

教育委員会委員の辞職に伴い、議会の同意を得て、次の方を任命しました。

■古敷谷千賀子さん(54歳/北野1535-7)
教育委員会委員の任期満了に伴い、議会の同意を得て、次の方を任命しました。

■大田 章さん(46歳/上山口1510-34)

公平委員会委員の選任

公平委員会委員の任期満了に伴い、議会の同意を得て、次の方を選任しました。

■利根川啓一さん(59歳/緑町4-18-4)

行政特設相談のお知らせ

行政相談委員および関東管区行政評価局行政相談官が、国などの行政機関に対する苦情や要望について相談をお受けします。

とき 1月23日(金)/午前10時～11時30分、午後1時～3時30分(受付)

ところ 市役所1階・市民相談課
問い合わせ 市民相談課(☎9092・FAX9041)

所沢都市計画生産緑地地区の変更案に伴う縦覧のお知らせ

所沢都市計画生産緑地地区の変更に伴う都市計画案について、都市計画法第17条第1項の規定による縦覧を行います。

計画変更の概要は、生産緑地法第14条の規定に基づく行為制限の解除、土地区画整理事業による仮換地指定などによるものです。

この案についてご意見のある方は、次の縦覧期間中に市長あてに意見書提出することができます。

縦覧期間

1月21日(水)～2月3日(火)
午前8時30分～午後5時(土・日曜日を除く)
縦覧場所 市役所2階・都市計画課
問い合わせ 都市計画課(☎9192・FAX9163)

納税はお済みですか?

- 市民税・県民税(第4期)
- 国民健康保険税(第7期)

- ▶納付は便利な口座振替で
- ▶お申し込みは各金融機関・郵便局へ

市税の夜間・休日納税窓口を開設します

とき ▼夜間:1月26日(月)～30日(金)/午後5時～8時
▼休日:1月25日(日)/午前8時30分～午後5時

ところ 市役所2階・収税課
市税の内訳 市民税・県民税・固定資産税・都市計画税、軽自動車税、特別土地保有税、事業所税等

軽自動車・原付バイク等の申告手続きはお早めに

廃車・盗難・譲渡等が生じた場合、手続きをしないと軽自動車税はいつまでも登録名義人にかかります。軽自動車税は4月1日現在登録されている方に、その年度分が全額課税されます。年度途中で廃車しても月割による返還などはありません。

次の①～⑤に該当する場合は、4月1日までに廃車・名義変更・住所変更等の申告手続きをしてください。
①破損や老朽化により使用不能等で廃棄した場合
②盗難にあった場合(警察への届け出とは別に、廃車の申告が必要です)
③譲渡した場合(他人に手続きを依頼した際には、手続き完了の確認をお忘れなく)
④所有者が亡くなった場合
⑤引っ越し等で住所が変わった場合

取り扱い窓口・問い合わせ 車種に

古着・古布の回収 実施結果をお知らせします

平成15年度に8回(春季・秋季各4回)実施した古着・古布の回収(ファイバーリサイクル)では、15,004人の方に参加をいただき、175,130kgの古着・古布を回収することができました。

皆様のご協力ありがとうございました。

■古着・古布回収実施結果表

地区	春季		秋季		合計	
	重量(kg)	人数	重量(kg)	人数	重量(kg)	人数
所沢	7,133	759	6,540	518	13,673	1,277
新所沢	11,513	1,148	11,534	1,157	23,047	2,305
新所沢東	4,668	385	4,756	336	9,424	721
並木	4,849	479	7,049	547	11,898	1,026
小手指	9,782	1,069	10,461	740	20,243	1,809
吾妻	7,802	825	9,280	671	17,082	1,496
松井	10,142	643	4,980	488	15,122	1,131
柳瀬	9,063	329	3,425	255	12,488	584
三ヶ島	11,530	995	11,119	758	22,649	1,753
山口	10,057	965	9,027	814	19,084	1,779
富岡	5,351	539	5,019	584	10,370	1,123
その他	50	0	0	0	50	0
合計	91,940	8,136	83,190	6,868	175,130	15,004

また、今年度は新たな取り組みとして、所沢市環境推進員連絡協議会の主催により、まだ十分に着ることが出来る衣類を地域で利用してもらうために、25か所(春季13か所、秋季12か所)での「もったいない市」の実施や、岐阜県の事業への協力として、陶磁器の回収も実施しました。

◎リサイクルふれあい館・エコロでも「もったいない市(常設)」を開催し、古着の循環を進めています。

古着・古布の回収実施日以外に出す場合 東・西クリーンセンターへ出す場合は、毎週月～金曜日の午前9時～11時30分または午後1時～4時に、東所沢エコステーションへ出す場合は、毎週火・木・日曜日の午前9時～午後3時に持ち込んでください。資源として取り扱います。ただし、家庭から出されるもののみ受け付けます。

問い合わせ 廃棄物対策課(☎9146・FAX9394)

■取り扱い窓口(問い合わせ先)

車種	取り扱い窓口	手続きに必要なもの
●原動機付自転車(125cc以下) ●小型特殊自動車	市役所市民税課(☎9064)	▶所沢市のナンバープレート▶印鑑▶標識交付証明書▶譲渡証明書(名義変更の場合)
●軽二輪(125cc超～250cc以下) ●二輪の小型自動車(250cc超)	埼玉陸運支局所沢自動車検査登録事務所(☎1600)	取り扱い窓口へお尋ねください
●軽四輪等	軽自動車検査協会埼玉事務所所沢支所(☎049-258-8011)	取り扱い窓口へお尋ねください

より手続きをする窓口が異なりますので、左表のそれぞれの窓口で手続きをしてください。

国民年金保険料の納め忘れはありませんか

平成15年度の国民年金保険料は、月額13,300円です。
国民年金には、将来のための老齢基礎年金だけでなく、万一の事故や病気などで障害者になった場合に支給される障害基礎年金や、亡くなったときに遺族に支給される遺族基礎年金もあります。

保険料を未納にしておくと、これらの年金が受けられないことがあります。納め忘れていた月がないか再度確認をお願いします。

過去の保険料を納めていない月がある場合は、2年を過ぎると納められなくなってしまう。未納のある方はお早めに納めるようにしましょう。

◎納付書がない方は、社会保険事務所へ連絡してください。

問い合わせ 所沢社会保険事務所(☎0100・FAX2992-3119)

●問い合わせ先などの電話・FAX番号で市内局番を表記していない場合、市内局番は「26968」です。

子育て電話相談の「あんない」

子育てについて相談相手がいなくて、ひとりで考え込んでしまうことはありませんか。相談内容の秘密は厳守しますので、お気軽にお電話ください。

開設日時 毎週月～金曜日/午前9時～午後4時(祝休日を除く)

対象 0歳から学齢までの乳幼児

相談内容 ▼毎日の生活のこと▼心からだのこと等

◎必要に応じて、来室相談の受け付けや専門機関への紹介を行います。相談先・問い合わせ 育児相談室 ☎26228-8301・FAX26221-1513

開催

します

普通救命講習会

とき 2月15日(日)/午前8時45分～正午

ところ 市消防本部

内容 心肺蘇生法(人工呼吸・心臓マッサージ)、止血法等

対象 市内在住・在勤・在学中の学生以上の方。また、既に市消防本部の普通救命講習を受講した方で修了証の期限が切れる方

定員 申し込み先着40人
申し込み・問い合わせ 消防本部救急課 ☎26222-5146・FAX26224-5186/土・日曜日
祝休日を除く午前9時～午後5時
へ電話申し込み

計量教室

とき 2月10日(火)/午後2時～4時

ところ 消費生活センター(宮本町1-1-2/旧市庁舎)

内容 スーパーや商店で販売されている食品の容量を「はかり

大字北野地区の町名が変わります

市では、大字北野地区にお住まいの皆さんからのご要望などを受け、平成16年度～18年度にかけて、下図のとおり同地区の町名変更を実施することとしました。

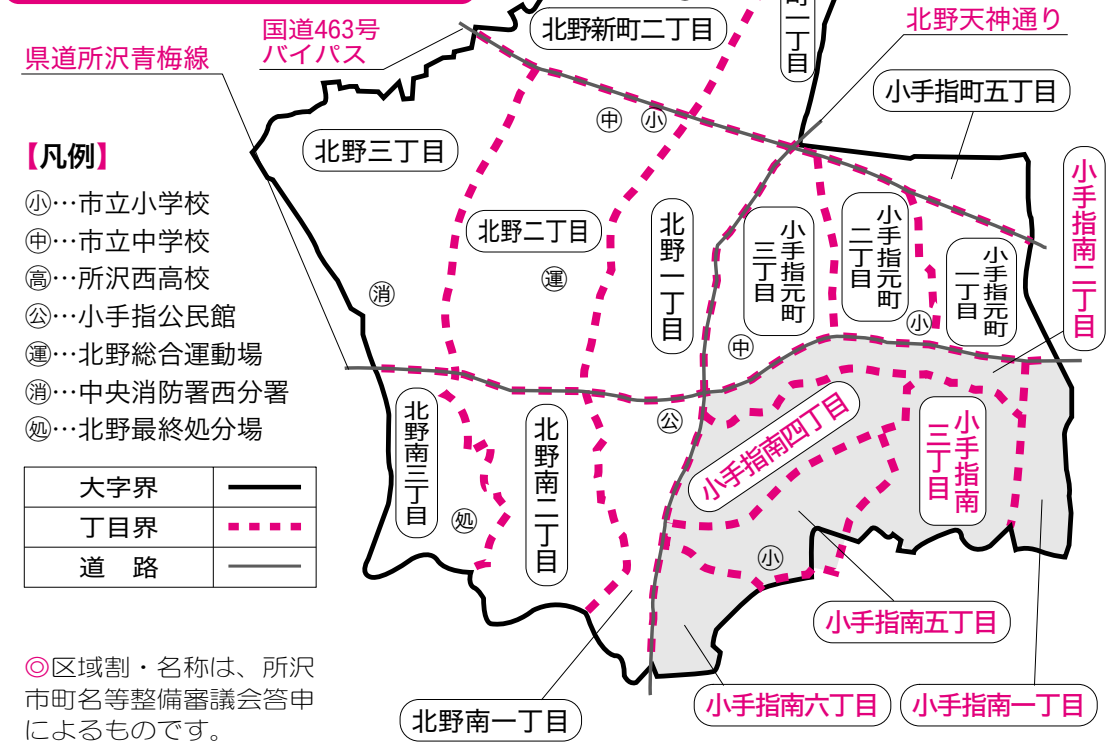
平成16年度は、「**小手指南一丁目～六丁目**」区域の町名変更を、第二橋峰土地区画整理事業の換地処分が行われる7月ごろに実施する予定です。

皆様のご理解、ご協力をお願いします。

今後の予定区域 ▶平成17年度…小手指町五丁目、小手指元町一丁目～三丁目 ▶平成18年度…北野新町一丁目・二丁目、北野一丁目～三丁目、北野南一丁目～三丁目

問い合わせ 文書行政課 ☎9043・FAX9042

町の区域割・名称図



【凡例】

- ⓪…市立小学校
- ⓫…市立中学校
- ⓬…所沢西高校
- ⓭…小手指公民館
- ⓮…北野総合運動場
- ⓯…中央消防署西分署
- ⓰…北野最終処分場

大字界	——
丁目界	----
道路	——

◎区域割・名称は、所沢市町名等整備審議会答申によるものです。

市立キャンパス「作品展」

とき 1月26日(月)～30日(金)/午前8時30分～午後4時30分(ただし、26日(月)は午後1時から、30日(金)は午後3時まで)

ところ 市役所1階・市民ギャラリー

問い合わせ 市立キャンパス ☎2643-6110・FAX26943-6118

講演会 「チャレンジから未来が見える」

とき 2月1日(日)/午後1時～3時(午後0時30分開場)

ところ 市民文化センターミューズ

中ホール 講師 キヤスター・生島ヒロシさん

とき 当日先着800人

定員 当日先着800人
◎直接会場へお越しください。手話通訳があります。

問い合わせ 所沢市環境推進員連絡協議会事務局(生活環境課内) ☎9370・FAX9195

日帰りのレクシユ交流事業

とき 2月24日(火)/午前8時30分～午後4時

行き先 富士国際花園(静岡県)

対象 市内在住の在宅介護者(寝たきり・痴呆等の高齢者、または障害者を自宅で介護している方)
定員 15人(応募者多数の場合は、

皆さんの善意

- 【愛の福祉基金】●株式会社ベルク様(14,598円) ●久米上組町内会様(21,270円) ●所沢明るい社会づくりの会所沢西地区様(10万円) ●久米下組町内会様(23,734円) ●馬頭観音様(23,800円) ●健康まつり事務局様(8,504円) ●オギノエン・ファーム様(2万円)
- 金乗院様(100万円) ●松葉晃一様(8,880円) ●所沢商工会議所女性会様(10万円) ●中央公民館まつり実行委員会様(5万円) ●所沢商工会議所青年部様(5万円) ●食生活改善推進委員連絡協議会小手指ブロック様(10,674円) ●山田福治様(1万円) ●東京西武学館様(4,341円) ●ル・マルシェ様(51,602円) ●リサイクルショップほっぺ街様(35,498円) ●所沢市ゴルフ連盟様(46,000円) ●あづま川カラオケ愛好会様(4,970円) ●所沢明社新所沢地区様(20万円) ●花園長生クラブ様(3万円) ●所沢市茶道連盟様(2万円) ●生活協同組合さいたまコープ西南エリア会様(1万円) ●ひなたほっこ様(3,000円) ●野老草愛会様(3,000円)
- あしたの会様(5,000円) ●三ヶ島山草会様(5,000円) ●手描き染めサークル様(2,000円) ●新井 勇様(2万円)
- 【市立全小学校へ】●手嶋季子様(図書「えっちゃんわすれない」33冊)
- 【老人ホーム亀鶴園へ】●所沢市長生クラブ連合会様(タオル150枚、タオル・小25枚、せっけん52個)
- 【やなぎ児童館へ】●大滝二六様(木馬1台) ●柳瀬公民館・おやし学級様(木馬ベンチ1基)
- 【松原学園へ】●三國コカ・コーラボトリング株式会社様(ジュース「500mlペットボトル」48本)
- 【福祉施設へ】●根津征二様(米120kg)
- 【市役所へ】●新倉文平様(下水道施設用地として土地53・93㎡)
- 【交通事故防止啓発事業のため】●株式会社宮本交通様(365,000円) ●金乗院様(100万円) ●社団法人埼玉県自動車整備振興会所沢支部様(24万円)
- 【施設利用の利便性向上のため】●埼玉西ヤクルト販売株式会社様(足踏み式傘袋装着機3台)

参加回数のない方を優先)

参加費 1,000円

申し込み・問い合わせ 2月10日(火)までに所沢市社会福祉協議会・基幹型在宅介護支援センター ☎26991-4777・FAX26995-1173へ電話申し込み

ところ 中富地区の平地林

対象 市内在住の方

申し込み・問い合わせ 市役所2階・農政課 ☎9158・FAX9162へ直接申し込み(電話可)
◎申し込みされた方には、体験内容の詳細を通知します。

落ち葉掃き体験

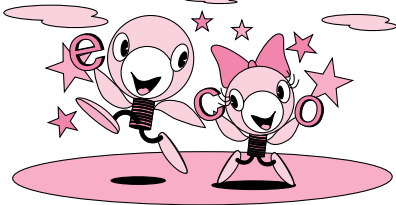
市では、所沢における昔からの農法である平地林の落ち葉を使った資源循環型農業の理解と地域農産物への関心を深めてもらうことを目的に、

落ち葉掃き体験を開催します。なお、昼食時には地元野菜を使った「けんちん汁」を用意しています。

とき 2月1日(日)/午前9時～午後3時30分(雨天・残雪の場合は2月8日(日)に延期)

第45回

エコと伝言板



みんなで守る わたしたちの環境

～豊かな流れと美しい水辺を取り戻そう～

川は生きものを育み、遊びや憩いの場となり、街に美観と潤いを与える等、生活環境を豊かにする大切な資源です。

現在、川の汚れの7割以上は家庭から排出される生活系排水（生活雑排水、し尿等）によるものです。

豊かな流れと美しい水辺を取り戻すために、家庭でできる生活排水対策があります。わたしたちにできることから始めましょう。

家庭でできる生活排水対策

Infographic showing various household water management tips with illustrations: using recycled oil, proper detergent use, washing dishes, and cleaning bathtubs.

問い合わせ 環境対策課 (☎9230・FAX9195)

平成15年版「所沢市の環境」を配布します

市では、市の環境の現況や対策、所沢市環境基本計画に掲げた目標値の達成状況などを取りまとめた「所沢市の環境」を作成しました。

次の場所で配布していますので、ご利用ください。

配布場所 市役所5階・環境総務課、各出張所

問い合わせ 環境総務課 (☎9133・FAX9394)

平成15年度 要介護者の税控除のお知らせ

①介護保険料は、社会保険料控除の対象になります。ただし、年金から保険料を引かれている場合は、年金受給者本人の税控除となるため、その親族が社会保険料控除として申告することはできません。

②下表の介護サービスの利用料が医療費控除の対象です。

医療費控除対象表

Table with 3 columns: 施設 (Facility), 対象サービス (Target Service), 対象金額 (Target Amount). Rows include nursing home, home care, and medical services.

③医療費控除の申告には、領収書の添付が必要です。また、高額介護サービス費や助成金等、保険からの払い戻しや利用料の補てんがある場合は、支払った金額から補てんされる額を差し引いて申告することになります。

③身体障害者手帳を有しない65歳以上の方が、6か月以上常時寝たきりの状態が続き、食事や排便などの日常生活に支障があり、身体障害者と同様と認められる場合には、市が発行する証明書により障害者控除が受けられます。

問い合わせ ①②③について…介護保険課 (☎9420・FAX9410)、③について…高齢者いきがい課 (☎9120・FAX1147)

労働安全衛生講習会

とき 2月13日(金)午後2時～4時

ところ 市役所3階・全員協議会室

内容 ①労働災害の防止について ②職場における自殺の予防と対応

講師 ①所沢労働基準監督署長・眞壁秀夫さん ②防衛医科大学教授・高橋祥友さん

対象 事業所の人事・労務管理を担当している方等

定員 申し込み先着80人

申し込み・問い合わせ 商工労政課 (☎9155・FAX9162)

甲種防火管理講習会

とき 2月26日(木)・27日(金)午前9時～午後5時(全2回)

ところ 市消防本部

定員 申し込み先着130人

参加費 3,500円(テキスト代)

申込用紙配布場所 市内各消防署

受付期間 市内在住・在勤の方：1月21日(水)～2月4日(水) その他

学校給食展

とき 2月6日(金)・7日(土)午前9時～午後4時

ところ 小手指公民館

内容 児童生徒の作品展示ほか

申し込み・問い合わせ 参加費を持参のうえ、消防本部予防課 (☎9244・13133・FAX2924・5186)へ申し込み

直接会場へお越しください。問い合わせ 保健給食課 (☎9224・9・FAX9167)

募集

します

落ち葉掃きに人手が欲しい 農家を募集します

市では、人手不足などにより落ち葉掃きが大変な農家を対象に、公募した市民の方と一緒に落ち葉掃きを行う事業を実施します。

募集戸数 1戸(応募者多数の場合は抽選)

応募要件 市内に雑木林をお持ちで、

広報とろろざわ正月号(1月5日号)お楽しみ企画

クロスワードパズルの正解発表!

「クロスワードパズル」にたくさんのご応募をいただき、ありがとうございました。

正解は『みんなでつくる』でした。正解者の中から厳正に抽選し、当選者に記念品をお送りします。



問い合わせ 秘書広報課 (☎9024・FAX2994・0706)

次のすべてに該当する方

◆市民参加事業に理解のある方

◆雑木林の下草刈りがしてあり、落ち葉が掃ける状態にある方

◆落ち葉を使って堆肥を作り、畑に還元している方

◆雑木林の面積が概ね3反以上の方

とき 2月下旬(後日、打ち合わせを行います)

申し込み・問い合わせ 1月26日(月)までに市役所2階・農政課 (☎9158・FAX9162)へ直接申し込み(電話可)

臨時職員を募集します

募集人員 1人

勤務場所 東部クリーンセンター

応募資格 昭和59年3月1日以前生まれの健康な方

勤務内容 プラットホーム内でのみ受け入れおよび整理業務等

勤務日/時間 週5日(37.5時間) / 午前8時30分～午後5時(祝日勤務あり)

時給 1,040円

応募先・問い合わせ 履歴書(写真貼付)を持参のうえ、1月30日(金)までに東部クリーンセンター(☎5300・FAX2994・9394)へ応募(郵送不可)

提出された履歴書は返却しません。