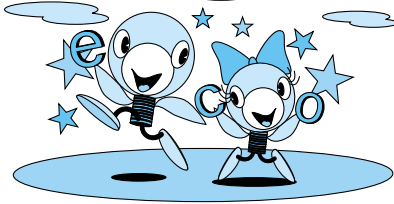


エコとこ伝言板

第53回



循環型社会に向けて！ PART1

「容器包装リサイクル法」に基づくプラスチックの処理

平成15年4月から、市民の皆さんに分別していただいているプラスチック製容器包装は、法に基づき再商品化事業者によって資源化されています。

しかし、皆さんから出されたプラスチック製容器包装には、分別されていないものや、汚れや食べ残しが付着しているものもあるため、リサイクルできないものが数%あります。



プラスチックを出すときは...

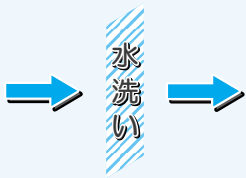
プラスチックに出せるものは、プラスチック製容器包装のみです。それ以外のプラスチック製品は「燃やさないごみ」へ出してください。

また、容器包装は、資源化のために必ず残飯などを取り除き、汚れを落としてから出してください。

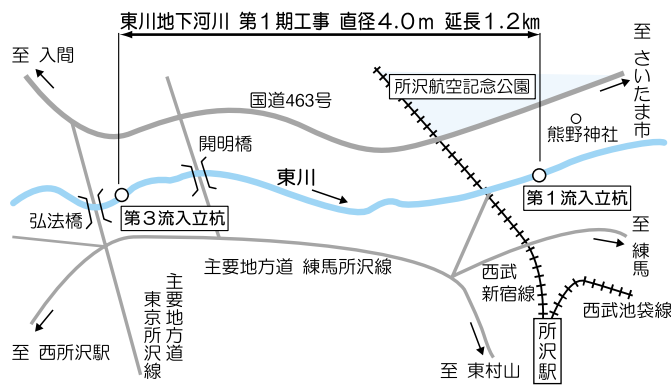


ペットボトルを出すときは...

プラスチックと同日収集です。キャップとラベルをはずし、軽く水ですすぎ、踏みつぶしてから、ボトルだけをプラスチックとは別袋で出してください。



問い合わせ 廃棄物対策課 (☎2998-9146・FAX2998-9394)



東川地下河川の暫定供用開始のお知らせ

東川地下河川全体計画2・5kmのうち第1期工事区間として上流部が完成し、8月に暫定供用を開始しました(左図参照)。

中心市街地を流れる東川で過去に発生した浸水被害の対策の一つとして、県では現況の河川用地を利用して、地下河川の建設を進めています。

のさまざまな差別にお悩みの方などの人権に関する相談をお受けします。秘密は厳守しますので、お気軽にご相談ください。

中小企業経営者向け金融・経営無料やす相談会のご案内 埼玉県信用保証協会の職員(中小企業診断士)による、金融・経営全般にかかる相談会です。

特設人権相談のお知らせ

家庭内または近隣とのめんど、ストーカー被害でお困りの方、社会

新郵便番号のご案内

7月17日実施の町名地番変更に伴い、小手指南一丁目〜六丁目の郵便番号は、次のごとおりとなりました。

身体障害者健康診査のご案内

対象 在宅で常時車いすを使用している18歳以上の身体に障害のある

小手指南地区の新郵便番号のご案内

7月17日実施の町名地番変更に伴い、小手指南一丁目〜六丁目の郵便番号は、次のごとおりとなりました。

「緑の基金1000円玉募金運動」と苗の配布を行います

市では、緑と花の美しい街づくりのために、所沢市緑の基金1000円玉募金運動を行い、パンジー、ハイブリッド(スイートパピル)、スイートピ

彩の国秋の全国交通安全運動を実施します

とき 9月21日(火)〜30日(木) 【重点目標】 高齢者の交通事故防止 夕暮れ時と夜間の交通事故防止対策の推進

高齢者体力測定

とき 9月29日(水)午前9時〜午後1時(受付は正午まで) ところ 保健センター

開催します

高齢者体力測定

とき 9月29日(水)午前9時〜午後1時(受付は正午まで) ところ 保健センター

特定不妊治療を受ける方に助成金を支給しています

対象 県の指定医療機関で体外受精または顕微授精の治療を今後受ける県内在住の法律上の夫婦で、前年の夫婦の所得合計額が650万円未満の方

助成内容 年額10万円を上限に通算2年間助成

申請方法 治療を開始する前に、必ず助成金受給資格証の交付申請を

行ってください。県の指定医療機関で治療を受けたあとに、助成金の支給申請をしてください。

資格証の交付を受けないで実施した治療は、助成の対象になりません。申請先・問い合わせ 所沢保健所 ☎2922-2167・FAX2920-3082、県庁も家庭課 ☎048-830-3561・FAX048-830-4787

県ホームページ(アドレス) http://www.pet.saitama.jp/A04/B00/seiyousemai.html)でもご覧になれます。