

# お知らせ

## 所沢市パスポートセンター開設

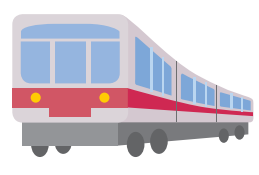
7月1日(金)から市役所1階に市パスポートセンターを開設します。原則、所沢市に住民登録のある方は、市パスポートセンターで手続きとなります。また、埼玉県外に住民登録があり、所沢市に居所がある方も手続きができます。

業務時間/内容  
 9時～午後4時30分/申請、受け取り  
 ▼第2・4土曜日午前9時～正午/受け取りのみ

市民課(パスポート担当)  
 ☎2998・9437

## 東所沢までの大江戸線の延伸に関する評価が示されました

国の交通政策審議会「東京圏における今後の都市鉄道のあり方について」の答申で、都市高速鉄道12号線(大江戸線)の延伸(光が丘～大泉学園)に関する評価が示されました。市は、引き続き関係機関と



**★夜間納税・相談窓口★**

◆開設日時  
7月1日(金)・29日(金)、8月1日(月)  
午後5時15分～8時

◆納期限のお知らせ  
**8月1日(月)**  
▶固定資産税・都市計画税(第2期)  
▶国民健康保険税(第1期)

市役所2階収税課 ☎2998-9073

連携しながら延伸実現に向け取り組んでいきます。

◆答申内容は市(☎)・大江戸線)でご覧になれます。

◆企画総務課 ☎2998・9046

## 各種検診の申込期間を延長

保健センターと9月以降に検診車で実施する、胃・肺・乳がん・成人歯科検診の申込期間を延長します。健康ガイドをご覧の上、お申し込みください。

◆定員になり次第終了です。

◆保健センター健康管理課  
 ☎2991・1811

## 国民健康保険納税通知書を郵送

7月中旬に平成28年度国民健康保険納税通知書を納税義務者である世帯主宛てに郵送します。納期限までに納めて、領収書などは大切に保管してください。

◆経済的な理由や災害などにより保険料を納めることが困難な場合、保険料の減免が認められることがあります。ご相談ください。

◆国民健康保険課  
 ☎2998・9131



## 国民年金保険料の納付でお困りの方へ

◆保険料免除制度  
 経済的な理由や災害などにより保険料を納めることが困難な場合、保険料を全額・4分の3・半額または4分の1免除します。日本年金機構が申請者・配偶者・世帯主の前年所得などを審査します。

◆学生納付特例制度  
 保険料を納めることが困難な学生に、申請者の所得を審査して一時的に保険料の支払いを猶予します。

◆納付猶予制度  
 学生以外の50歳未満の方は、申請者と配偶者の所得を審査して一時的に保険料の支払いを猶予します。

【申請に必要なもの】

- ① 全ての方：年金手帳
- ② 代理人が申請する場合は、申請者の印鑑(認印可)・代理人の本人確認書類・委任状が必要です。
- ③ 失業により申請する方：①に加え、雇用保険被保険者離職票または雇用保険受給資格者証
- ④ 学生の方：①に加え、学生証

◆留意事項  
 ▼申請は毎年必要  
 ▼更新時期は、学生納付特例制度が4月、その他は7月  
 ▼その他は7月  
 ▼全額免除・納付猶予該当者は、希望により翌年度以降申請しなくても継続して審査を受けられる制度あり  
 ▼納付の時効を迎えていない期間は、さかのぼって申請可能

◆市役所1階市民課(国民年金担当)  
 ☎2998・9095、所沢年金事務所 ☎2998・0170に直接



## 交通遺児手当を支給

◆交通遺児(中学生以下)の保護者で、遺児と生計・世帯を共にする市内在住の方

◆手当額 月額5千円(子ども1人につき)

◆申請期間 8月31日(水)(28年11月支給分)

◆申請書は、市役所6階交通安全課 ☎2998・9140で入手できます。

## 交通遺児援護一時金を給付

◆平成27年4月1日以降に交通遺児などとなった県内在住の18歳以下の方

◆給付額 10万円(1回のみ)

◆申請期限 8月31日(水)(28年11月支給分)

◆申請書は、市役所6階交通安全課 ☎2998・9140で入手できます。

◆県・防犯・交通安全課  
 ☎048・8330・2958

◆夏休みの旅行は協定施設に泊まろう！

市の協定施設に宿泊する際、専用の利用券を使うと、宿泊料金が10%引きになります。夏休みの旅行などにぜひご利用ください。

◆市内在住の方  
 対象施設 水上・四万・石和・草津・土肥・魚沼・秩父のリゾートホテルや温泉旅館など83カ所

◆詳細は市役所1階市民課(国民年金担当) ☎2998・9106

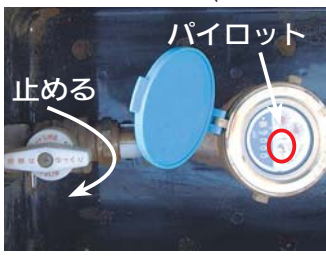


## 限りある資源 水を大切に！

夏は、一年のうちで最も多くの水道水を使う季節です。水道を上手に使い、節水にご協力ください。

◆水道メーターの定期的な確認を全ての水道水を使用していない状態で、水道メーターのパイロットが回転している場合、配管のどこかで漏水している可能性があります。この場合、バルブを閉め、市指定給水装置工事業者に調査・修繕工事(有料)を依頼してください。緊急の場合は修繕当番店に依頼してください。

◆上下水道部給水管理課  
 ☎2921・1082



毎月第2・4土曜午前 **7月9日(土)・23日(土)**  
**休日開庁** 午前8時30分～午後0時30分  
 場 市役所・まちづくりセンター(並木を除く)

取り扱い業務	問い合わせ
転入・転出・転居などの手続き、印鑑登録、住民票や戸籍などの証明書	市役所1階市民課 ☎2998-9087
国民年金の手続き	同1階市民課 国民年金担当 ☎2998-9095
国民健康保険の手続き	同1階国民健康保険課 ☎2998-9131
後期高齢者医療制度の相談※	同1階国民健康保険課 後期高齢者医療制度担当 ☎2998-9218
課税・非課税証明書、納税証明書	市民税課(同1階特設窓口) ☎2998-9064
市税・国民健康保険税の納付	収税課(同1階特設窓口) ☎2998-9073
納税相談※	☎2998-9073

まちづくりセンターでは※はできません。業務の詳細は、事前にご確認ください。

**7月の宅地内水漏れ修繕当番店**

24時間対応しています。当番店に直接ご連絡ください。

日	当番店	電話番号
2日(土)	㈱楽々(らくらく)	2923-4900
3日(日)	㈱貫井産業	2993-0110
9日(土)	トヨタ設備㈱	2948-1043
10日(日)	所沢市管工事業協同組合	2922-6185
16日(土)	(有)あざま管工	2942-3771
17日(日)	(有)本田技管	2948-1300
18日(月)	(有)石和設備工業	2993-8108
23日(土)	(有)サンワ管工	2998-5844
24日(日)	(有)平塚設備工業	2923-5778
30日(土)	(有)松本設備工業所	2922-5911
31日(日)	(有)中村水道工事店	2992-0981

◆上下水道部(夜間・休日)は警備員対応 ☎2921・1100 ☎2921・1091

## 蚊による感染症を予防しよう

平成26年に蚊による感染症であるデング熱の国内感染が約70年ぶりに確認され、今年も中南米地域でジカウイルス感染症が流行しています。蚊を増やさない、蚊に刺されない対策が重要です。

◆ジカウイルス感染症は胎児の小頭症との関連が指摘されています。流行地域へ渡航する妊婦の方は、蚊に刺されない対策を徹底しましょう。

## 春の「環境美化の日」実施報告

実施日 5月29日

◆ごみ回収量

燃やせるごみ	38.20トン
破碎ごみ類	3.84トン
びん・かん	0.63トン
粗大ごみ	2.23トン
合計	44.90トン

◆参加人数

大人	23,521人
子ども	3,690人
合計	27,211人

◆生活環境課 ☎2998・9370

